
Supplemento



Nuove soluzioni e utensili da taglio

Scoprite di più sui nostri prodotti appena introdotti e acquisite nuove conoscenze consultando la versione online del nostro supplemento.

Nuove soluzioni e utensili da taglio

- Disponibile in 20 lingue
- Informazioni tecniche approfondite
- Link diretto agli utensili specifici

Guardatelo ora online



Tornitura generale	A
Troncatura e Scanalatura	B
Fresatura	C
Adattatori per utensili rotanti	E
Accessori	F
Informazioni generali	G

Tornitura generale

CoroTurn® Prime

Inserti	4-9
Utensili per esterni	15-22
Utensili per interni	23-26

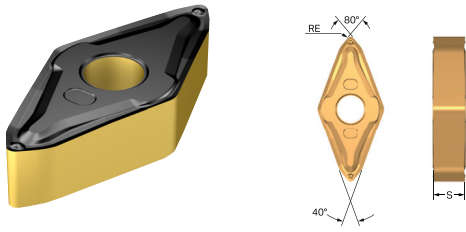
CoroTurn® 107

Inserti	10-14
---------	-------

Per informazioni sulla gamma completa, visitare il sito www.sandvik.coromant.com/it

CoroTurn® Prime, inserto per tornitura

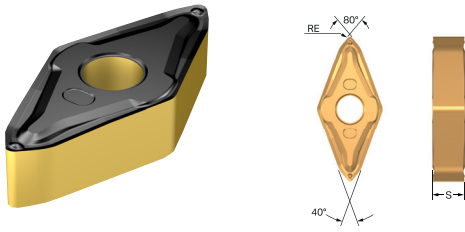
Inserto di tipo B



				P	M	S
	SSC	S	RE	4415	2220	H13A
	CP-B12..D	6.00	0.8	★	★	★
			CODICE ISO	4425	2220	H13A
			CP-B1208D-L4	☆	☆	☆
Finitura				☆	☆	☆
				☆	☆	☆
				☆	☆	☆
				☆	☆	☆
				☆	☆	☆

CoroTurn® Prime, inserto per tornitura

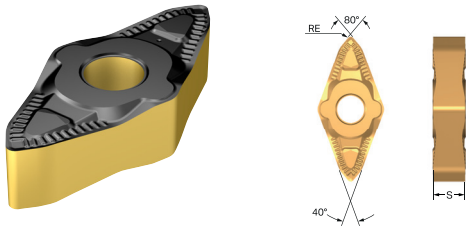
Inserto di tipo B



			P	
			4415	4425
Finitura	SSC	S	RE	CODICE ISO
	CP-B12..D	6.00	0.8	CP-B1208D-L4W
				★ ☆

CoroTurn® Prime, inserto per tornitura

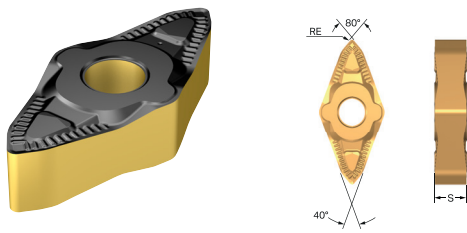
Inserto di tipo B



				P	M	K	S			
	SSC	S	RE	4415	4425	1115	2025	4415	4425	1115
	CP-B12..D	6.00	0.8	☆	★	☆	★	★	☆	★
			CODICE ISO							
			CP-B1208D-M5							
Media										

CoroTurn® Prime, inserto per tornitura

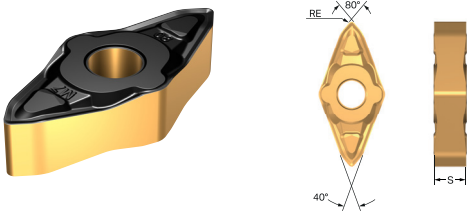
Inserto di tipo B



				P	M	K		
	SSC	S	RE	4415	4425	2025	4415	4425
	CP-B12..D	6.00	0.8	☆	★	★	★	☆
Media	CODICE ISO							
	CP-B1208D-M5W							

CoroTurn® Prime, inserto per tornitura

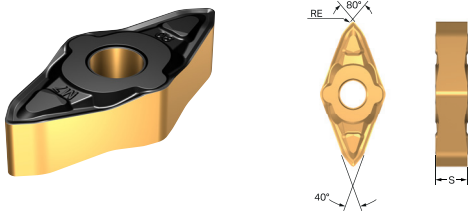
Inserto di tipo B



			P		M		K		S					
SSC	S	RE	4415	4425	H13A	1115	2220	H13A	4415	4425	H13A	1115	H13A	S205
CP-B12..D	6.00	0.8	☆	★	☆	☆	★	☆	☆	☆	★	★	☆	☆
	6.00	1.6	☆	★	☆	☆	★	☆	☆	☆	★	★	☆	☆

CoroTurn® Prime, inserto per tornitura

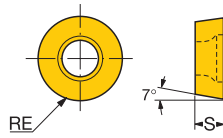
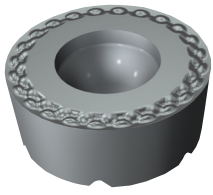
Inserto di tipo B



				P	M	K	S		
	SSC	S	RE	4415	4425	1115	4415	4425	1115
	CP-B12..D	6.00	0.8	☆	★	★	★	☆	★
Media	CODICE ISO								
	CP-B1208D-M7W								

CoroTurn® 107, inserto per tornitura

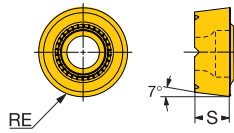
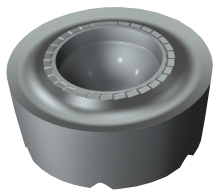
Inserto di tipo R (rotondo)




Finitura	S	RE	CODICE ISO	P	M	K	N	S
				H13A	H13A	H13A	H13A	H13A
08	3.18	4.0	RCGT 08 03 MP-L3	☆	★	★	★	★
10	3.97	5.0	RCGT 10 T3 MP-L3	☆	★	★	★	★
12	4.76	6.0	RCGT 12 04 MP-L3	☆	★	★	★	★

CoroTurn® 107, inserto per tornitura

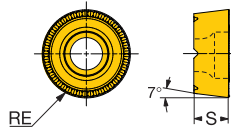
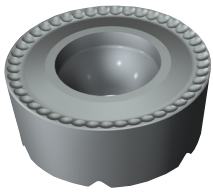
Inserto di tipo R (rotondo)




			P	M	K	N	S
Media			H13A	H13A	H13A	H13A	H13A
	S	RE	★	★	★	★	★
	08 3.18 4.0	RCGT 08 03 MP-M3	★	★	★	★	★
	10 3.97 5.0	RCGT 10 T3 MP-M3	★	★	★	★	★
12 4.76 6.0	RCGT 12 04 MP-M3	★	★	★	★	★	

CoroTurn® 107, inserto per tornitura

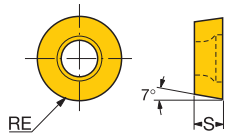
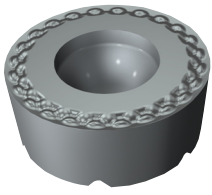
Inserto di tipo R (rotondo)



			P	M	K	N	S
Sgrossatura		S	RE	HT3A	HT3A	HT3A	HT3A
	08	3.18	4.0	☆	☆	☆	★
	10	3.97	5.0	☆	☆	☆	★
	12	4.76	6.0	☆	☆	☆	★
	16	6.35	8.0	☆	☆	☆	★
CODICE ISO			HT3A	HT3A	HT3A	HT3A	
			☆	☆	☆	★	
			☆	☆	☆	★	
			☆	☆	☆	★	
			☆	☆	☆	★	

CoroTurn® 107, inserto per tornitura

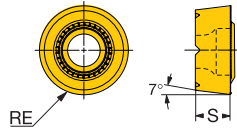
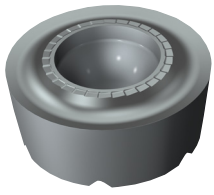
Inserto di tipo R (rotondo)




				P	M	K	S
Finitura		S	RE	H13A	H13A	H13A	H13A
	16	6.35	8.0	☆	☆	☆	☆
	CODICE ISO						
	RCMT 16 06 MP-L3						

CoroTurn® 107, inserto per tornitura

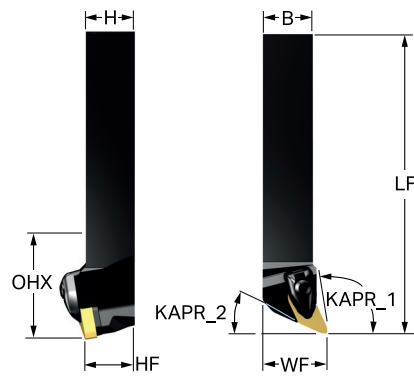
Inserto di tipo R (rotondo)



		P	M	K	S
Media	 S RE	HT3A	HT3A	HT3A	HT3A
	16 6.35 8.0	☆	☆	☆	☆
CODICE ISO		RCMT 16 06 MP-M3			

CoroTurn® Prime, utensile a stelo per tornitura

Staffa con perno



Versione metrica

	SSC	CZC _{MS}	KAPR_1	KAPR_2	OHX	Codice di ordinazione	Dimensioni, millimetri						MIID	
							B	H	LF	WF	HF	(NM)		(KG)
	CP-B12..D	20 x 20	95°	25°	40.0	CP-25BR/L-2020-12	20.0	20.0	125.0	25.0	20.0	4.0	0.36	CP-B1208D
		25 x 25	95°	25°	50.0	CP-25BR/L-2525-12	25.0	25.0	150.0	32.0	25.0	4.0	0.69	CP-B1208D
		32 x 32	95°	25°	64.0	CP-25BR/L-3232-12	32.0	32.0	170.0	40.0	32.0	4.0	1.27	CP-B1208D

Versione in pollici

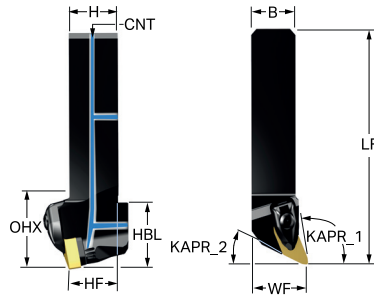
	SSC	CZC _{MS}	KAPR_1	KAPR_2	OHX	Codice di ordinazione	Dimensioni, pollici						MIID	
							B	H	LF	WF	HF	(FT/LBS)		(LBS)
	CP-B12..D	3/4 x 3/4	95°	25°	1.496	CP-25BR/L-12-12	.750	.750	4.500	1.000	.750	3.0	0.661	CP-B1208D
		1 x 1	95°	25°	1.969	CP-25BR/L-16-12	1.000	1.000	6.000	1.250	1.000	3.0	1.583	CP-B1208D
		1 1/4 x 1 1/4	95°	25°	2.520	CP-25BR/L-20-12	1.250	1.250	6.000	1.498	1.250	3.0	2.441	CP-B1208D

R = Destro, L = Sinistro

CoroTurn® Prime QS, utensile a stelo per tornitura

Staffa con perno

Adduzione interna di refrigerante



Versione metrica

SSC	CZC _{MS}	KAPR_1	KAPR_2	OHX	CNCS	Codice di ordinazione	Dimensioni, millimetri										MIID
							B	H	HBL	LF	WF	HF	CNT	BAR	NM	KG	
CP-B12.D	20 x 20	95°	25°	52.0	3	QS-CP-25BR/L-2020-12B	20.0	20.0	32.0	101.0	25.0	20.0	G 1/8-28	150	4.0	0.29	CP-B1208D
	25 x 25	95°	25°	57.0	3	QS-CP-25BR/L-2525-12B	25.0	25.0	32.0	116.0	32.0	25.0	G 1/8-28	150	4.0	0.51	CP-B1208D

Versione in pollici

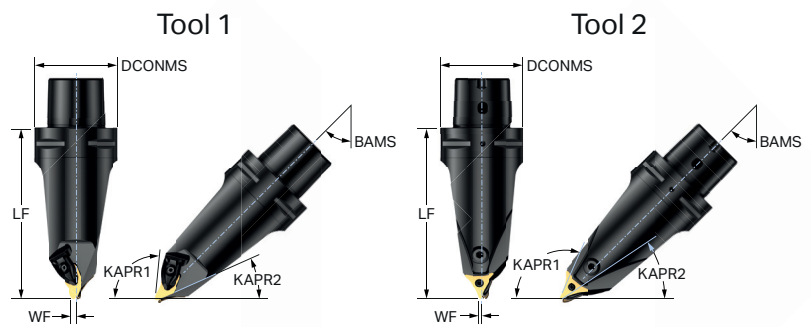
SSC	CZC _{MS}	KAPR_1	KAPR_2	OHX	CNCS	Codice di ordinazione	Dimensioni, pollici										MIID
							B	H	HBL	LF	WF	HF	CNT	PSI	FT/LBS	LBS	
CP-B12.D	3/4 x 3/4	95°	25°	2.008	3	QS-CP-25BR/L-12-12B	.750	.750	1.260	3.976	1.000	.750	G 1/8-28	2175	3.0	0.586	CP-B1208D
	1 x 1	95°	25°	2.244	3	QS-CP-25BR/L-16-12B	1.000	1.000	1.260	4.567	1.250	1.000	G 1/8-28	2175	3.0	1.162	CP-B1208D

R = Destro, L = Sinistro

CoroTurn® Prime, unità di taglio per tornitura

Twin tool

Coromant Capto® - adduzione interna di refrigerante

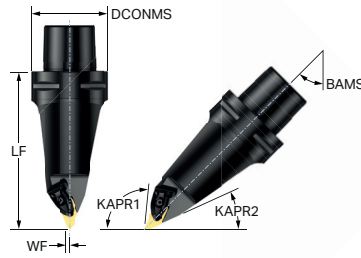


		Dimensioni in mm e pollici														
CZG _{MS}	KAPR ₁	KAPR ₂	OHX	CNSC	Codice di ordinazione	DCON _{MS}	LF ₁	LF ₂	WF ₁	WF ₂	HF	OAH	BAR PSI	NM	KG	MIID
C6	95°	115°	130.0	3	C6-T-A11B12L-130	63	130.0	130.0	2.0	2.0	20.0	65.0	150	4.0	2.31	CP-B1208D, CP-A1108
			5.118	2.480		5.118	.079	.079	.787	2.559	2175					
	160.0	3	C8-T-A11B12L-160	80	160.0	160.0	2.0	2.0	25.0	80.0	150	4.0	4.63	CP-B1208D, CP-A1108		
6.299	3.150	6.299	.079	.079	.984	3.149	2175									

CoroTurn® Prime, unità di taglio per tornitura

Staffa con perno

Coromant Capto® - adduzione interna di refrigerante

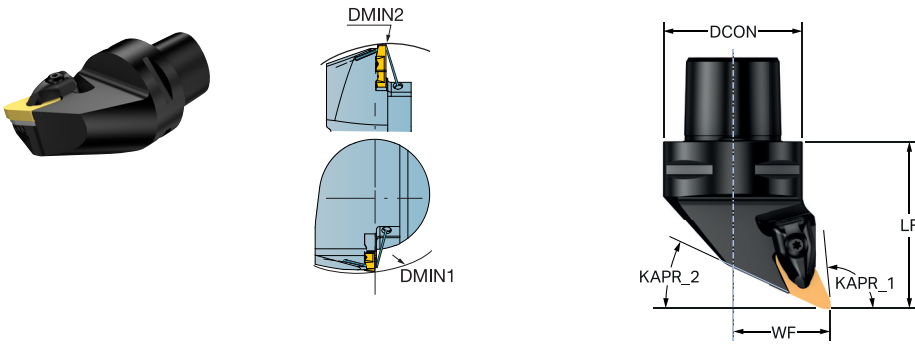


	SSC	CZC _{MS}	KAPR_1	KAPR_2	CNCS	Codice di ordinazione	Dimensioni in mm e pollici						MIID	
							DCON _{MS}	LF	WF	BAR PSI	NM	KG		
	CP-B12.D	C5	95°	25°	3	C5-CP-70BL00115-12B	50	115.0	0.0	150	4.0	1.14	CP-B1208D	
							<i>1.969</i>	<i>4.528</i>	<i>.000</i>	<i>2175</i>				
		C6	95°	25°	3	C6-CP-70BL00130-12B	63	130.0	0.0	150	4.0	1.96	CP-B1208D	
								<i>2.480</i>	<i>5.118</i>	<i>.000</i>	<i>2175</i>			
		C8	95°	25°	3	C8-CP-70BL00160-12B	80	160.0	0.0	150	4.0	4.11	CP-B1208D	
							<i>3.150</i>	<i>6.299</i>	<i>.000</i>	<i>2175</i>				

CoroTurn® Prime, unità di taglio per tornitura

Staffa con perno

Coromant Capto® - adduzione interna di refrigerante



								Codice di ordinazione	Dimensioni in mm e pollici						MIID
	SSC	CZC _{MS}	DMIN ₁	DMIN ₂	KAPR ₁	KAPR ₂	CNSC		DCON _{MS}	LF	WF	BAR PSI	NM	KG	
	CP-B12.D	C4	80.0	150.0	95°	25°	3	C4-CP-25BR/L-27060-12B	40	60.0	27.0	150	4.0	0.42	CP-B1208D
			3.150	5.906	95°	25°	1.575		2.362	1.063	2175				
		C5	85.0	165.0	95°	25°	3	C5-CP-25BR/L-35060-12B	50	60.0	35.0	150	4.0	0.65	CP-B1208D
			3.346	6.496	95°	25°	1.969		2.362	1.378	2175				
		C6	90.0	190.0	95°	25°	3	C6-CP-25BR/L-45065-12B	63	65.0	45.0	150	4.0	1.14	CP-B1208D
			3.543	7.480	95°	25°	2.480		2.559	1.772	2175				

R = Destro, L = Sinistro

CoroTurn® Prime, unità di taglio per tornitura

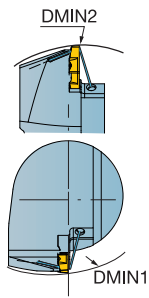
Bloccaggio a vite

Coromant Capto® - adduzione interna di refrigerante

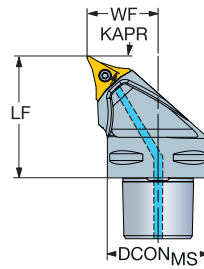


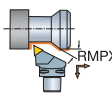
 CP-A

PSIR



-25.0°



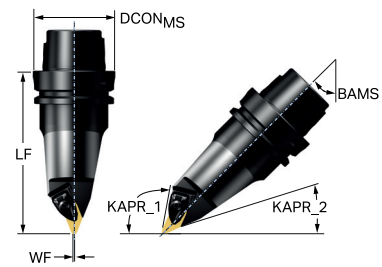
							Dimensioni in mm e pollici						MIID				
	SSC	CZC _{MS}	DMIN ₁	DMIN ₂	RMPX	CNSC	DMIN ₁	DMIN ₂	RMPX	CNSC	DCON _{MS}	LF		WF	BAR PSI	NM	KG
CP-A	C3		85.0	125.0	15°	3	3.346	4.921			32	45.0	22.0	150	4.0	0.20	CP-A1108
											1.260	1.772	.866	2175			

R = Destro, L = Sinistro

CoroTurn® Prime, unità di taglio per tornitura

Staffa con perno

HSK - adduzione interna di refrigerante

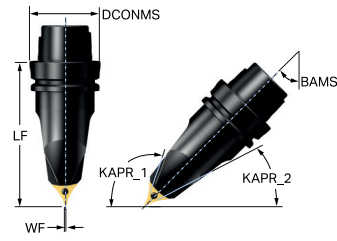
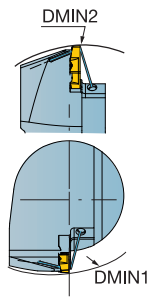


						Codice di ordinazione	Dimensioni in mm e pollici						MIID
	SSC	CZC _{MS}	KAPR_1	KAPR_2	CNSC		DCON _{MS}	LF	WF	BAR PSI	NM	KG	
	CP-B12..D	63	95°	25°	3	HT06-CP70BL00130-12B	63	130.0	0.0	150	4.0	1.82	CP-B1208D
							2.480	5.118	.000	2175			

CoroTurn® Prime, unità di taglio per tornitura

Bloccaggio a vite

HSK - adduzione interna di refrigerante

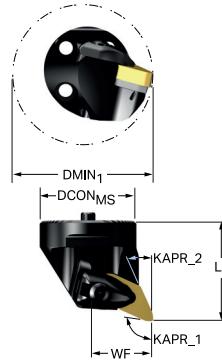


						Dimensioni in mm e pollici						
SSC	CZC _{MS}	KAPR_1	KAPR_2	CNSC	Codice di ordinazione	DCON _{MS}	LF	WF	BAR PSI	NM	KG	MIID
CP-A	63	115°	30°	3	HT06-CP75AL00130-11C	63	130.0	0.0	150	4.0	1.88	CP-A1108
						2.480	5.118	.000	2175			

Testina CoroTurn® Prime per tornitura

Staffa con perno

CoroTurn® SL - adduzione interna di refrigerante



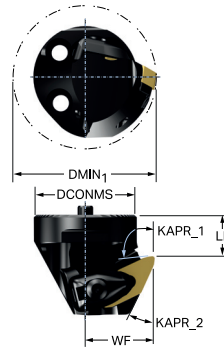
							Dimensioni in mm e pollici						
SSC	CZC _{MS}	DMIN ₁	KAPR ₁	KAPR ₂	CNSC	Codice di ordinazione	DCON _{MS}	LF	WF	BAR PSI	NM	KG	MIID
CP-B12.D	40	50.0	95°	25°	1	SL-CP-25BR/L-40-12B	40	40.0	27.0	150	4.0	0.24	CP-B1208D
		1.969					1.575	1.575	1.063	2175			

R = Destro, L = Sinistro

Testina CoroTurn® Prime per tornitura

Staffa con perno

CoroTurn® SL - adduzione interna di refrigerante



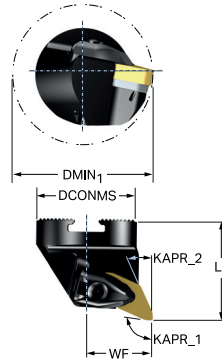
						Codice di ordinazione	Dimensioni in mm e pollici							MIID
	SSC	CZC _{MS}	DMIN ₁	KAPR_1	CNSC		DCON _{MS}	LPR	LF	WF	BAR PSI	NM	KG	
	CP-B12.D	40	50.0	25°	1	SL-CP-X-25BR/L-40-12B	40	38.0	16.0	27.0	150	4.0	0.21	CP-B1208D
			1.969				1.575	1.496	.630	1.063	2175			

R = Destro, L = Sinistro

Testina CoroTurn® Prime per tornitura

Staffa con perno

Wedge Lock

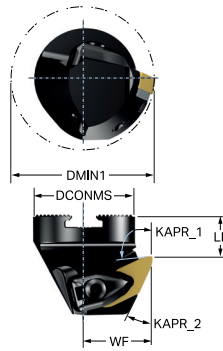


							Dimensioni in mm e pollici						
SSC	CZC _{MS}	DMIN ₁	KAPR ₁	KAPR ₂	CNSC	Codice di ordinazione	DCON _{MS}	LF	WF	BAR PSI	NM	KG	MIID
CP-B12.D	40	50.0	95°	25°	6	TICP-W4R/L-B1225-27B	40	40.0	27.0	150	4.0	0.19	CP-B1208D
		1.969	95°	25°			1.575	1.575	1.063	2175			

R = Destro, L = Sinistro

Testina CoroTurn® Prime per tornitura

Staffa con perno



							Dimensioni in mm e pollici							
SSC	CZC _{MS}	DMIN ₁	KAPR ₁	KAPR ₂	CNSC	Codice di ordinazione	DCON _{MS}	LPR	LF	WF	BAR PSI	NM	KG	MIID
CP-B12.D	40	50.0	95°	25°	6	TICP-W4R/L-B1225X27B	40	38.0	16.0	27.0	150	4.0	0.21	CP-B1208D
		1.969	95°	25°			1.575	1.496	.630	1.063	2175			

R = Destro, L = Sinistro

Troncatura e scanalatura

CoroCut® QI

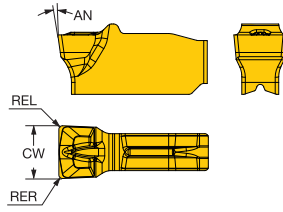
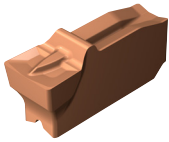
Inserti	28
Utensili per interni	29-30

CoroCut® 2

Utensili per interni	35-34
----------------------	-------

Per informazioni sulla gamma completa, visitare il sito www.sandvik.coromant.com/it

Inserto CoroCut® QI per scanalatura



Finitura	SSC	CW	REL	RER	Codice di ordinazione	Dimensioni in mm e pollici																	
						P		M			K		N			S			AN	CWTOLL	CWTOLU	RETOLL	RETOLU
						1125	1145	1105	1125	1145	H13A	1125	H13A	1105	1125	H13A	1105	1125					
	H	3.96	0.20	0.20	QI-NH-0396-0002-GF	*			*			*		*				8°	-0.020	0.020	-0.050	0.050	
		.156	.008	.008																			
		4.00	0.20	0.20	QI-NH-0400-0002-GF	*	*	*	*	*	*	*	*	*	*	*	*	8°	-0.020	0.020	-0.050	0.050	
		.157	.008	.008																			
		4.70	0.30	0.30	QI-NH-0470-0003-GF	*		*		*		*		*		*		8°	-0.020	0.020	-0.050	0.050	
		.185	.012	.012																			
		4.80	0.30	0.30	QI-NH-0480-0003-GF	*		*		*		*		*		*		8°	-0.020	0.020	-0.050	0.050	
	.189	.012	.012																				
	J	5.00	0.20	0.20	QI-NJ-0500-0002-GF	*	*	*	*	*	*	*	*	*	*	*	*	8°	-0.020	0.020	-0.050	0.050	
	.197	.008	.008																				

Per scanalature di sedi di anelli elastici

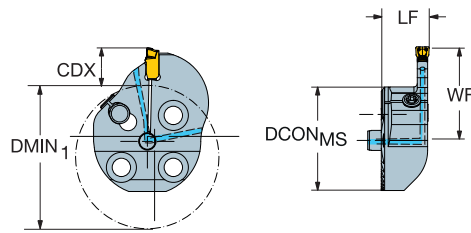
Finitura	SSC	CW	REL	RER	Codice di ordinazione	Dimensioni in mm e pollici																	
						P		M			K		N			S			AN	CWTOLL	CWTOLU	RETOLL	RETOLU
						1125	1145	1105	1125	1145	H13A	1125	H13A	1105	1125	H13A	1105	1125					
	H	4.15	0.20	0.20	QI-NH-0415-0002-GF	*	*	*	*	*	*	*	*	*	*	*	8°	0.090	0.130	-0.050	0.050		
		.163	.008	.008															.0035	.0051	-.0020	.0020	

SSC = Deve corrispondere al codice di misura SSC sull'utensile.

N = Neutra

Testina CoroCut® QI per scanalatura

Bloccaggio a vite



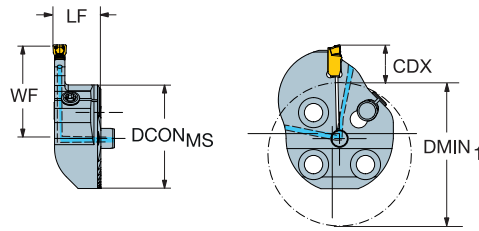
SSC	CZC _{MS}	CDX	DMIN ₁	CNCS	Codice di ordinazione	Dimensioni in mm e pollici							MIID
						DCON _{MS}	LF	WF	HF	BAR PSI	NM	KG	
E	16	6.0	24.0	1	SL-QI-RE06C16-24	16	14.0	19.3	0.1	150	1.5	0.01	QI-NE-0200-0002-GF
		.236	.945			.630	.551	.760	.004	2175			
F	20	8.0	30.0	1	SL-QI-RF08C20-30	20	14.0	19.3	0.1	150	1.7	0.02	QI-NF-0246-0002-GF
		.315	1.181			.787	.551	.760	.004	2175			
G	20	6.0	28.0	1	SL-QI-RG06C20-28	20	14.0	19.3	0.1	150	1.7	0.02	QI-NG-0300-0002-GF
		.236	1.102			.787	.551	.760	.004	2175			
	25	11.0	37.0	1	SL-QI-RG11C25-37	25	14.0	27.3	0.1	150	3.0	0.03	QI-NG-0300-0002-GF
		.433	1.457			.984	.551	1.075	.004	2175			
25	14.0	40.0	1	SL-QI-RG14C25-40	25	14.0	27.3	0.1	150	3.0	0.04	QI-NG-0300-0002-GF	
	.551	1.575			.984	.551	1.075	.004	2175				
H	32	14.0	48.0	1	SL-QI-RH14C32-48	32	14.0	33.8	0.1	150	3.0	0.06	QI-NH-0400-0002-GF
		.551	1.890			1.260	.551	1.331	.004	2175			
	32	17.0	50.0	1	SL-QI-RH17C32-50	32	14.0	33.8	0.1	150	3.0	0.07	QI-NH-0400-0002-GF
		.669	1.969			1.260	.551	1.331	.004	2175			
J	40	16.0	58.0	1	SL-QI-RJ16C40-58	40	14.0	39.8	0.1	150	3.0	0.11	QI-NJ-0500-0002-GF
		.630	2.283			1.575	.551	1.567	.004	2175			
	40	19.0	60.0	1	SL-QI-RJ19C40-60	40	14.0	39.8	0.1	150	3.0	0.11	QI-NJ-0500-0002-GF
		.748	2.362			1.575	.551	1.567	.004	2175			

SSC = Deve corrispondere al codice SSC sull'inserto.

R = Destro, L = Sinistro

Testina CoroCut® QI per scanalatura

Bloccaggio a vite



SSC	CZC _{MS}	CDX	DMIN ₁	CNCS	Codice di ordinazione	Dimensioni in mm e pollici							MIID
						DCON _{MS}	LF	WF	HF	BAR PSI	NM	KG	
E	16	6.0	24.0	1	SL-QI-LE06C16-24	16	14.0	19.3	0.1	150	1.5	0.01	QI-NE-0200-0002-GF
		.236	.945			.630	.551	.760	.004	2175			
F	20	8.0	30.0	1	SL-QI-LF08C20-30	20	14.0	19.3	0.1	150	1.7	0.02	QI-NF-0246-0002-GF
		.315	1.181			.787	.551	.760	.004	2175			
G	20	6.0	28.0	1	SL-QI-LG06C20-28	20	14.0	19.3	0.1	150	1.7	0.02	QI-NG-0300-0002-GF
		.236	1.102			.787	.551	.760	.004	2175			
	25	11.0	37.0	1	SL-QI-LG11C25-37	25	14.0	27.3	0.1	150	3.0	0.03	QI-NG-0300-0002-GF
		.433	1.457			.984	.551	1.075	.004	2175			
	25	14.0	40.0	1	SL-QI-LG14C25-40	25	14.0	27.3	0.1	150	3.0	0.07	QI-NG-0300-0002-GF
		.551	1.575			.984	.551	1.075	.004	2175			
H	32	14.0	48.0	1	SL-QI-LH14C32-48	32	14.0	33.8	0.1	150	3.0	0.06	QI-NH-0400-0002-GF
		.551	1.890			1.260	.551	1.331	.004	2175			
	32	17.0	50.0	1	SL-QI-LH17C32-50	32	14.0	33.8	0.1	150	3.0	0.10	QI-NH-0400-0002-GF
		.669	1.969			1.260	.551	1.331	.004	2175			
J	40	16.0	58.0	1	SL-QI-LJ16C40-58	40	14.0	39.8	0.1	150	3.0	0.15	QI-NJ-0500-0002-GF
		.630	2.283			1.575	.551	1.567	.004	2175			
	40	19.0	60.0	1	SL-QI-LJ19C40-60	40	14.0	39.8	0.1	150	3.0	0.11	QI-NJ-0500-0002-GF
		.748	2.362			1.575	.551	1.567	.004	2175			

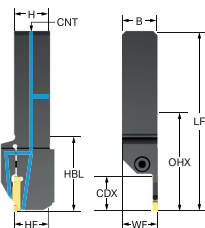
SSC = Deve corrispondere al codice SSC sull'inserto.

R = Destro, L = Sinistro

Utensile a stelo CoroCut® 2 QS per troncatura e scanalatura

Bloccaggio a vite

Adduzione di refrigerante di precisione



Versione metrica

SSC	CZC _{MS}	CDX ₁	OHX	OHN	CNCS	Codice di ordinazione	Dimensioni, millimetri						BAR	NM	KG	MIID
							B	H	LF ₁	WF ₁	CNT					
H	20 x 20	20.0	57.6	40.1	3	C2R-QS20-R/LH20CB	20.0	20.0	109.1	20.5	G 1/8-28	150	4.5	0.28	C2I-H2N-0400-	
	25 x 25	20.0	65.6	40.1	3	C2R-QS25-R/LH20CB	25.0	25.0	124.1	25.5	G 1/8-28	150	4.5	0.49	C2I-H2N-0400-	
	25 x 25	25.0	70.6	45.1	3	C2R-QS25-R/LH25CB	25.0	25.0	129.1	25.5	G 1/8-28	150	5.5	0.50	C2I-H2N-0400-	
J	20 x 20	20.0	57.6	40.1	3	C2R-QS20-R/LJ20CB	20.0	20.0	109.1	20.5	G 1/8-28	150	4.5	0.28	C2I-J2N-0500-	
	25 x 25	25.0	70.6	45.1	3	C2R-QS25-R/LJ25CB	25.0	25.0	129.1	25.5	G 1/8-28	150	5.5	0.50	C2I-J2N-0500-	
K	25 x 25	25.0	70.6	45.1	3	C2R-QS25-R/LK25CB	25.0	25.0	129.1	25.5	G 1/8-28	150	5.5	0.51	C2I-K2N-0600-	
L	25 x 25	32.0	79.2	53.7	3	C2R-QS25-R/LL32CB	25.0	25.0	137.7	26.5	G 1/8-28	150	6.5	0.54	C2I-L2N-0800-	

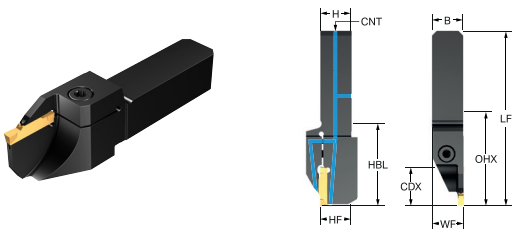
SSC = Deve corrispondere al codice SSC sull'inserto.

R = Destro, L = Sinistro

Utensile a stelo CoroCut® 2 QS per troncatura e scanalatura

Bloccaggio a vite

Adduzione di refrigerante di precisione



Versione metrica

		Dimensioni, millimetri														
SSC	CZC _{MS}	CDX ₁	OHX	OHN	CNSC	Codice di ordinazione	B	H	LF ₁	WF ₁	CUTDIA	CNT	BAR	NM	KG	MIID
H	20 x 20	25.0	62.6	45.1	3	C2R-QS20-R/LH25CD	20.0	20.0	114.1	20.5	50	G 1/8-28	150	5.5	0.29	C2I-H2N-0400-

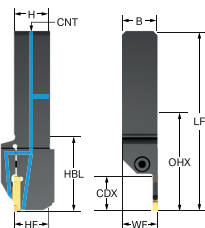
SSC = Deve corrispondere al codice SSC sull'inserto.

R = Destro, L = Sinistro

Utensile a stelo CoroCut® 2 QS per troncatura e scanalatura

Bloccaggio a vite

Adduzione di refrigerante di precisione



Versione in pollici

SSC	CZC _{MS}	CDX ₁	OHX	OHN	CNCS	Codice di ordinazione	Dimensioni, pollici							PSI	FT/LBS	LBS	MIID
							B	H	LF	WF	HF	CNT					
H	3/4 x 3/4	.800	2.281	1.592	3	C2R-QSA12-R/LH20CB	.750	.750	4.308	.770	.750	G 1/8-28	2175	3.3	.549	C2I-H2N-0400-	
	1 x 1	1.000	2.796	1.792	3	C2R-QSA16-R/LH25CB	1.000	1.000	5.099	1.020	1.000	G 1/8-28	2175	4.1	1.133	C2I-H2N-0400-	
J	3/4 x 3/4	.800	2.281	1.592	3	C2R-QSA12-R/LJ20CB	.750	.750	4.308	.770	.750	G 1/8-28	2175	3.3	.558	C2I-J2N-0500-	
	1 x 1	1.000	2.796	1.792	3	C2R-QSA16-R/LJ25CB	1.000	1.000	5.099	1.020	1.000	G 1/8-28	2175	4.1	1.146	C2I-J2N-0500-	
K	1 x 1	1.000	2.796	1.792	3	C2R-QSA16-R/LK25CB	1.000	1.000	5.099	1.020	1.000	G 1/8-28	2175	4.1	1.164	C2I-K2N-0600-	
L	1 x 1	1.250	3.110	2.106	3	C2R-QSA16-R/LL32CB	1.000	1.000	5.413	1.059	1.000	G 1/8-28	2175	4.8	1.219	C2I-L2N-0800-	

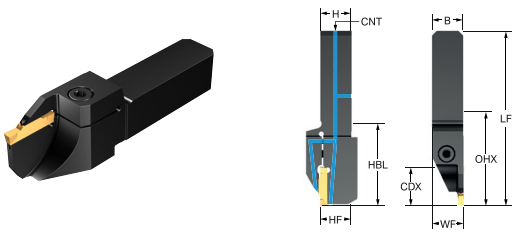
SSC = Deve corrispondere al codice SSC sull'inserto.

R = Destro, L = Sinistro

Utensile a stelo CoroCut® 2 QS per troncatura e scanalatura

Bloccaggio a vite

Adduzione di refrigerante di precisione



Versione in pollici

										Dimensioni, pollici										
SSC	CZC _{MS}	CDX ₁	OHX	OHN	CNSC	Codice di ordinazione				B	H	LF	WF	HF	CUTDIA	CNT	PSI	FT/LBS	LBS	MIID
H	3/4 x 3/4	1.000	2.481	1.792	3	C2R-QSA12-R/LH25CD				.750	.750	4.508	.770	.750	2.000	G 1/8-28	2175	4.1	.582	C2I-H2N-0400-

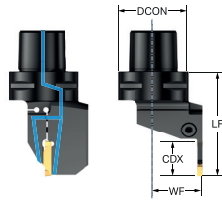
SSC = Deve corrispondere al codice SSC sull'inserto.

R = Destro, L = Sinistro

CoroCut® 2, unità di taglio per troncatura e scanalatura

Bloccaggio a vite

Coromant Capto® - Adduzione di refrigerante di precisione



SSC	CZC _{MS}	CDX	CNSC	Codice di ordinazione	Dimensioni in mm e pollici							MIID
					DCON _{MS}	LF	WF	OAH	BAR PSI	NM	KG	
H	C3	13.0	3	C2R-CC3-R/LH13CB	32	55.0	22.0	41.0	150	4.5	0.29	C2I-H2N-0400-
					1.260	2.165	.866	1.614	2175			
	C3	20.0	3	C2R-CC3-R/LH20CB	32	65.0	22.0	41.0	150	4.5	0.32	C2I-H2N-0400-
					1.260	2.559	.866	1.614	2175			
	C4	13.0	3	C2R-CC4-R/LH13CB	40	60.0	27.0	45.0	150	4.5	0.46	C2I-H2N-0400-
					1.575	2.362	1.063	1.771	2175			
	C4	20.0	3	C2R-CC4-R/LH20CB	40	70.0	27.0	45.0	150	4.5	0.50	C2I-H2N-0400-
					1.575	2.756	1.063	1.771	2175			
	C4	25.0	3	C2R-CC4-R/LH25CB	40	75.0	27.0	45.0	150	5.5	0.48	C2I-H2N-0400-
					1.575	2.953	1.063	1.771	2175			
	C5	13.0	3	C2R-CC5-R/LH13CB	50	60.0	35.0	57.0	150	4.5	0.73	C2I-H2N-0400-
					1.969	2.362	1.378	2.244	2175			
	C5	25.0	3	C2R-CC5-R/LH25CB	50	75.0	35.0	57.0	150	5.5	0.76	C2I-H2N-0400-
					1.969	2.953	1.378	2.244	2175			
	C6	13.0	3	C2R-CC6-R/LH13CB	63	65.0	45.0	64.5	150	4.5	1.21	C2I-H2N-0400-
					2.480	2.559	1.772	2.539	2175			
C6	20.0	3	C2R-CC6-R/LH20CB	63	70.0	45.0	64.5	150	4.5	1.17	C2I-H2N-0400-	
				2.480	2.756	1.772	2.539	2175				
C6	25.0	3	C2R-CC6-R/LH25CB	63	75.0	45.0	64.5	150	5.5	1.16	C2I-H2N-0400-	
				2.480	2.953	1.772	2.539	2175				
C8	25.0	3	C2R-CC8-R/LH25CB	80	85.0	51.0	81.0	150	5.5	2.36	C2I-H2N-0400-	
				3.150	3.346	2.008	3.188	2175				
J	C4	13.0	3	C2R-CC4-R/LJ13CB	40	60.0	27.0	45.0	150	4.5	0.46	C2I-J2N-0500-
					1.575	2.362	1.063	1.771	2175			
	C4	20.0	3	C2R-CC4-R/LJ20CB	40	70.0	27.0	45.0	150	4.5	0.50	C2I-J2N-0500-
					1.575	2.756	1.063	1.771	2175			
	C4	25.0	3	C2R-CC4-R/LJ25CB	40	75.0	27.0	45.0	150	5.5	0.49	C2I-J2N-0500-
					1.575	2.953	1.063	1.771	2175			
	C5	13.0	3	C2R-CC5-R/LJ13CB	50	60.0	35.0	57.0	150	4.5	0.73	C2I-J2N-0500-
					1.969	2.362	1.378	2.244	2175			
	C5	25.0	3	C2R-CC5-R/LJ25CB	50	75.0	35.0	57.0	150	5.5	0.77	C2I-J2N-0500-
					1.969	2.953	1.378	2.244	2175			
	C6	13.0	3	C2R-CC6-R/LJ13CB	63	65.0	45.0	64.5	150	4.5	1.21	C2I-J2N-0500-
					2.480	2.559	1.772	2.539	2175			
	C6	25.0	3	C2R-CC6-R/LJ25CB	63	75.0	45.0	64.5	150	5.5	1.17	C2I-J2N-0500-
					2.480	2.953	1.772	2.539	2175			
	C8	13.0	3	C2R-CC8-R/LJ13CB	80	70.0	42.0	81.0	150	4.5	2.24	C2I-J2N-0500-
					3.150	2.756	1.654	3.188	2175			
C8	25.0	3	C2R-CC8-R/LJ25CB	80	85.0	51.0	81.0	150	5.5	2.37	C2I-J2N-0500-	
				3.150	3.346	2.008	3.188	2175				

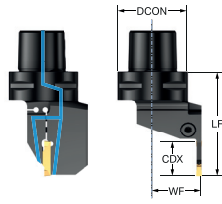
SSC = Deve corrispondere al codice SSC sull'inserto.

R = Destro, L = Sinistro

CoroCut® 2, unità di taglio per troncatura e scanalatura

Bloccaggio a vite

Coromant Capto® - Adduzione di refrigerante di precisione



SSC	CZC _{MS}	CDX	CNSC	Codice di ordinazione	Dimensioni in mm e pollici							MIID
					DCON _{MS}	LF	WF	OAH	BAR PSI	NM	KG	
K	C4	15.0	3	C2R-CC4-R/LK15CB	40	65.0	27.0	45.0	150	4.5	0.50	C2I-K2N-0600-
				<i>.591</i>	<i>1.575</i>	<i>2.559</i>	<i>1.063</i>	<i>1.771</i>	<i>2175</i>			
	C4	20.0	3	C2R-CC4-R/LK20CB	40	70.0	27.0	45.0	150	4.5	0.51	C2I-K2N-0600-
				<i>.787</i>	<i>1.575</i>	<i>2.756</i>	<i>1.063</i>	<i>1.771</i>	<i>2175</i>			
	C4	25.0	3	C2R-CC4-R/LK25CB	40	75.0	27.0	45.0	150	5.5	0.49	C2I-K2N-0600-
				<i>.984</i>	<i>1.575</i>	<i>2.953</i>	<i>1.063</i>	<i>1.771</i>	<i>2175</i>			
	C5	15.0	3	C2R-CC5-R/LK15CB	50	65.0	35.0	57.0	150	4.5	0.78	C2I-K2N-0600-
				<i>.591</i>	<i>1.969</i>	<i>2.559</i>	<i>1.378</i>	<i>2.244</i>	<i>2175</i>			
	C5	25.0	3	C2R-CC5-R/LK25CB	50	75.0	35.0	57.0	150	5.5	0.78	C2I-K2N-0600-
				<i>.984</i>	<i>1.969</i>	<i>2.953</i>	<i>1.378</i>	<i>2.244</i>	<i>2175</i>			
	C6	15.0	3	C2R-CC6-R/LK15CB	63	65.0	45.0	64.5	150	4.5	1.18	C2I-K2N-0600-
				<i>.591</i>	<i>2.480</i>	<i>2.559</i>	<i>1.772</i>	<i>2.539</i>	<i>2175</i>			
C6	25.0	3	C2R-CC6-R/LK25CB	63	75.0	45.0	64.5	150	5.5	1.17	C2I-K2N-0600-	
			<i>.984</i>	<i>2.480</i>	<i>2.953</i>	<i>1.772</i>	<i>2.539</i>	<i>2175</i>				
C8	16.0	3	C2R-CC8-R/LK16CB	80	75.0	42.0	81.0	150	4.5	2.31	C2I-K2N-0600-	
			<i>.630</i>	<i>3.150</i>	<i>2.953</i>	<i>1.654</i>	<i>3.188</i>	<i>2175</i>				
C8	25.0	3	C2R-CC8-R/LK25CB	80	85.0	51.0	81.0	150	5.5	2.38	C2I-K2N-0600-	
			<i>.984</i>	<i>3.150</i>	<i>3.346</i>	<i>2.008</i>	<i>3.188</i>	<i>2175</i>				
L	C5	13.0	3	C2R-CC5-R/LL13CB	50	65.0	35.0	59.0	150	6.5	0.81	C2I-L2N-0800-
				<i>.512</i>	<i>1.969</i>	<i>2.559</i>	<i>1.378</i>	<i>2.322</i>	<i>2175</i>			
	C5	25.0	3	C2R-CC5-R/LL25CB	50	75.0	35.0	59.0	150	6.5	0.80	C2I-L2N-0800-
				<i>.984</i>	<i>1.969</i>	<i>2.953</i>	<i>1.378</i>	<i>2.322</i>	<i>2175</i>			
	C6	15.0	3	C2R-CC6-R/LL15CB	63	70.0	45.0	66.5	150	6.5	1.28	C2I-L2N-0800-
				<i>.591</i>	<i>2.480</i>	<i>2.756</i>	<i>1.772</i>	<i>2.618</i>	<i>2175</i>			
	C6	25.0	3	C2R-CC6-R/LL25CB	63	80.0	45.0	66.5	150	6.5	1.30	C2I-L2N-0800-
				<i>.984</i>	<i>2.480</i>	<i>3.150</i>	<i>1.772</i>	<i>2.618</i>	<i>2175</i>			
	C6	30.0	3	C2R-CC6-R/LL30CB	63	85.0	45.0	66.5	150	6.5	1.28	C2I-L2N-0800-
				<i>1.181</i>	<i>2.480</i>	<i>3.346</i>	<i>1.772</i>	<i>2.618</i>	<i>2175</i>			
	C8	25.0	3	C2R-CC8-R/LL25CB	80	85.0	42.0	81.0	150	6.5	2.33	C2I-L2N-0800-
				<i>.984</i>	<i>3.150</i>	<i>3.346</i>	<i>1.654</i>	<i>3.188</i>	<i>2175</i>			
C8	32.0	3	C2R-CC8-R/LL32CB	80	90.0	51.0	81.0	150	6.5	2.32	C2I-L2N-0800-	
			<i>1.260</i>	<i>3.150</i>	<i>3.543</i>	<i>2.008</i>	<i>3.188</i>	<i>2175</i>				

SSC = Deve corrispondere al codice SSC sull'inserto.

R = Destro, L = Sinistro

Fresatura

CoroMill® MH20

Inserti 38

CoroMill® MF80

Inserti 40
Fresa per spianatura 39-

CoroMill® Dura

Frese a candela in metallo duro integrale 41-57

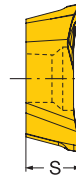
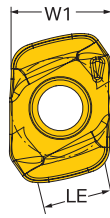
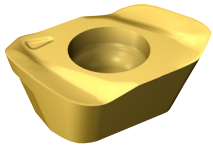
CoroMill® 316

Testina in metallo duro integrale 58

Per informazioni sulla gamma completa, visitare il sito www.sandvik.coromant.com/it

CoroMill® MH20, inserto per fresatura

KRINS 15°



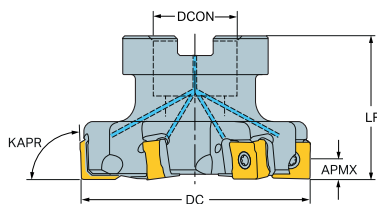
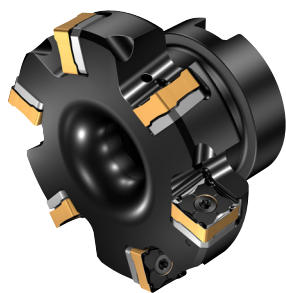
				M			S			Dimensioni in mm e pollici						
Media	L50	SSC	REEQ	Codice di ordinazione			1040	2040	S30T	S40T	2040	S30T	S40T	W1	LE	S
		.06	2.0	MH20-060320E-L50	★	☆	☆	☆	☆	★	☆	6.4	4.5	3.42		
	.079									.252	.177	.135				
	.08	2.5	MH20-080425E-L50	★	☆	☆	☆	☆	★	☆	8.5	5.9	4.03			
	.098									.335	.232	.159				

CoroMill® MF80 face milling cutter

Manicotto - adduzione interna di refrigerante

STDNO
KAPR

ISO6462
89°



Versione metrica

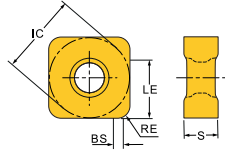
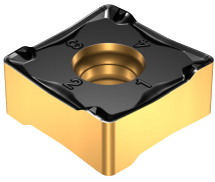
						Dimensioni, millimetri									
DC	SSC	CZC _{MS}	APMX	CNSC		Codice di ordinazione	DCON _{MS}	ISO	DCX	LF			RPMX	CICT	MIID
63.0	13	22	9.0	1	5	MF80-R063Q22-13M	22.0	A	63.4	40.0	3.0	0.40	11800	5	1305
80.0	13	27	9.0	1	6	MF80-R080Q27-13M	27.0	A	80.4	50.0	3.0	0.74	10400	6	1305
	13	27	9.0	1	8	MF80-R080Q27-13H	27.0	A	80.4	50.0	3.0	0.71	10400	8	1305
100.0	13	32	9.0	1	8	MF80-R100Q32-13M	32.0	B	100.4	50.0	3.0	1.00	9300	8	1305
	13	32	9.0	1	10	MF80-R100Q32-13H	32.0	B	100.4	50.0	3.0	0.97	9300	10	1305
125.0	13	40	9.0	1	10	MF80-R125Q40-13M	40.0	B	125.4	63.0	3.0	1.85	8300	10	1305
	13	40	9.0	1	12	MF80-R125Q40-13H	40.0	B	125.4	63.0	3.0	1.61	8300	12	1305

Versione in pollici

						Dimensioni, pollici									
DC	SSC	CZC _{MS}	APMX	CNSC		Codice di ordinazione	DCON _{MS}	ISO	DCX	LF			RPMX	CICT	MIID
2.500	13	1	.354	1	5	MF80-AR063R25-13M	1.000	A	2.516	1.575	2.2	0.97	11700	5	1305
3.000	13	1	.354	1	6	MF80-AR076R25-13M	1.000	A	3.016	1.969	2.2	1.53	10700	6	1305
	13	1	.354	1	8	MF80-AR076R25-13H	1.000	A	3.016	1.969	2.2	1.65	10700	8	1305
4.000	13	1 1/2	.354	1	8	MF80-AR102R38-13M	1.500	B	4.016	1.969	2.2	2.32	9200	8	1305
	13	1 1/2	.354	1	10	MF80-AR102R38-13H	1.500	B	4.016	1.969	2.2	2.24	9200	10	1305
5.000	13	1 1/2	.354	1	10	MF80-AR127R38-13M	1.500	B	5.016	2.480	2.2	3.65	8300	10	1305
	13	1 1/2	.354	1	12	MF80-AR127R38-13H	1.500	B	5.016	2.480	2.2	3.65	8300	12	1305

CoroMill® MF80 insert for milling

KRINS 89°



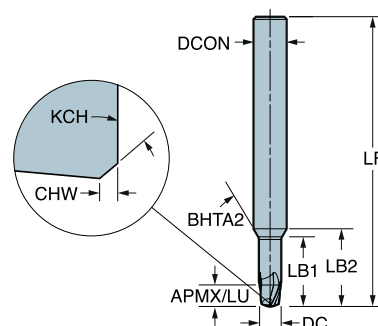
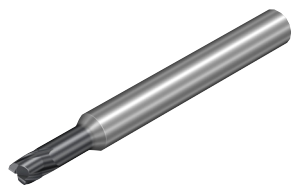
				P				K				Dimensioni in mm e pollici					
		SSC	RE	Codice di ordinazione				IC	LE	S	BS						
Media	M50	13	0.80	MF80-130508M-M50	☆	★	☆	★	☆	13.0	9.0	5.00	1.6				
			.031								.512	.354	.197	.063			

Fresa a candela in metallo duro integrale CoroMill® Dura

Per componenti multimateriale

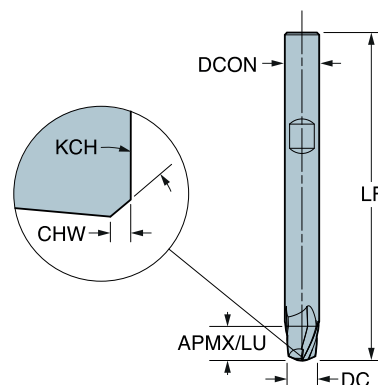
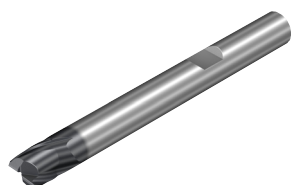
1K212 - 1xD

FHA 28°
 BSG COROMANT
 TCDC e8
 TCDCON h6
 ZEFP 2



Versione metrica

DC	CZC _{MS}	APMX	CHW	KCH	LU	ZEFP	FHA	Codice di ordinazione	Dimensioni, millimetri								
									P	M	K	N	S	DCON _{MS}	LF	LB ₁	LB ₂
2.0	6	2.0			2.0	2	28°	1K212-0200-XA	1730	1730	1730	1730	6.0	50.0	8.5	12.0	30°
3.0	6	3.0	0.08	45°	3.0	2	28°	1K212-0300-XA	1730	1730	1730	1730	6.0	50.0	10.0	12.6	30°
3.8	6	3.8	0.08	45°	3.8	2	28°	1K212-0380-XA	1730	1730	1730	1730	6.0	54.0	12.7	14.6	30°
4.0	6	4.0	0.13	45°	4.0	2	28°	1K212-0400-XA	1730	1730	1730	1730	6.0	54.0	12.5	14.2	30°
4.8	6	4.8	0.13	45°	4.8	2	28°	1K212-0480-XA	1730	1730	1730	1730	6.0	54.0	15.0	16.0	30°
5.0	6	5.0	0.13	45°	5.0	2	28°	1K212-0500-XA	1730	1730	1730	1730	6.0	54.0	14.0	14.9	30°
5.8	6	5.8	0.13	45°	5.8	2	28°	1K212-0580-XA	1730	1730	1730	1730	6.0	57.0	16.3	16.5	30°



Versione metrica

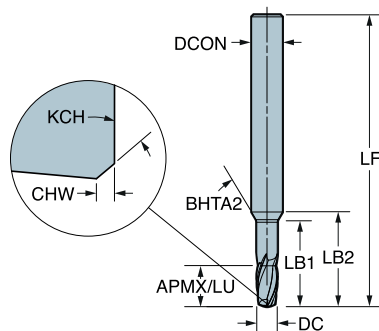
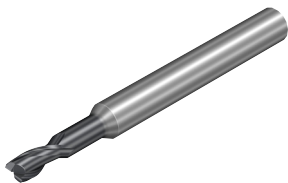
DC	CZC _{MS}	APMX	CHW	KCH	LU	ZEFP	FHA	Codice di ordinazione	Dimensioni, millimetri							
									P	M	K	N	S	DCON _{MS}	LF	LB ₁
6.0	6	6.0	0.13	45°	6.0	2	28°	1K212-0600-XB	1730	1730	1730	1730	6.0	57.0		
7.8	8	7.8	0.13	45°	7.8	2	28°	1K212-0780-XB	1730	1730	1730	1730	8.0	63.0	21.1	
8.0	8	8.0	0.20	45°	8.0	2	28°	1K212-0800-XB	1730	1730	1730	1730	8.0	63.0		
9.7	10	9.7	0.20	45°	9.7	2	28°	1K212-0970-XB	1730	1730	1730	1730	10.0	72.0	26.2	
10.0	10	10.0	0.20	45°	10.0	2	28°	1K212-1000-XB	1730	1730	1730	1730	10.0	72.0		
11.7	12	11.7	0.20	45°	11.7	2	28°	1K212-1170-XB	1730	1730	1730	1730	12.0	83.0	30.5	
12.0	12	12.0	0.20	45°	12.0	2	28°	1K212-1200-XB	1730	1730	1730	1730	12.0	83.0		
16.0	16	16.0	0.20	45°	16.0	2	28°	1K212-1600-XB	1730	1730	1730	1730	16.0	92.0		
20.0	20	20.0	0.30	45°	20.0	2	28°	1K212-2000-XB	1730	1730	1730	1730	20.0	92.0		

Fresa a candela in metallo duro integrale CoroMill® Dura

Per componenti multimateriale

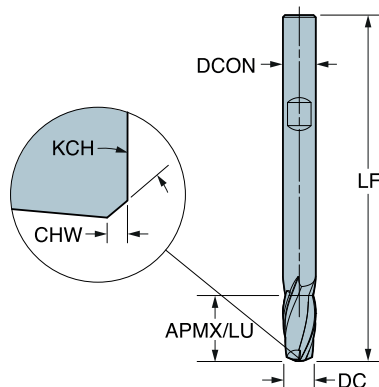
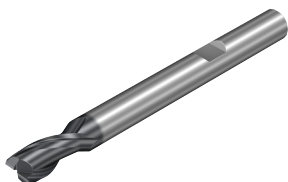
1K232 - 2xD

FHA 28°
 BSG COROMANT
 TCDC e8
 TCDCON h6
 ZEFP 2



Versione metrica

DC	CZC _{MS}	APMX	CHW	KCH	LU	ZEFP	FHA	Codice di ordinazione	Dimensioni, millimetri									
									P	M	K	N	S	DCON _{MS}	LF	LB ₁	LB ₂	BHTA ₂
1.0	6	2.0			2.0	2	28°	1K232-0100-XA	★	★	★	★	★	6.0	50.0	8.0	12.3	30°
2.0	6	4.0			4.0	2	28°	1K232-0200-XA	★	★	★	★	★	6.0	57.0	10.5	14.0	30°
3.0	6	6.0	0.08	45°	6.0	2	28°	1K232-0300-XA	★	★	★	★	★	6.0	57.0	13.0	15.6	30°
4.0	6	8.0	0.13	45°	8.0	2	28°	1K232-0400-XA	★	★	★	★	★	6.0	57.0	16.5	18.2	30°
5.0	6	10.0	0.13	45°	10.0	2	28°	1K232-0500-XA	★	★	★	★	★	6.0	57.0	19.0	19.9	30°



Versione metrica

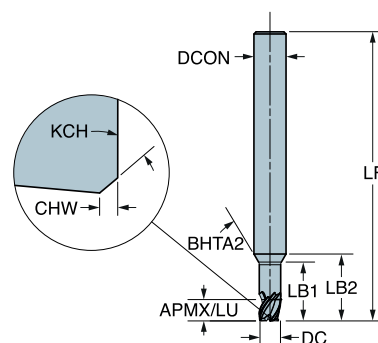
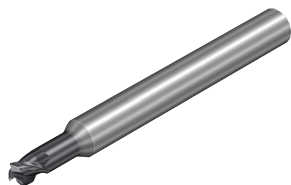
DC	CZC _{MS}	APMX	CHW	KCH	LU	ZEFP	FHA	Codice di ordinazione	Dimensioni, millimetri						
									P	M	K	N	S	DCON _{MS}	LF
6.0	6	12.0	0.13	45°	12.0	2	28°	1K232-0600-XB	★	★	★	★	★	6.0	63.0
8.0	8	16.0	0.20	45°	16.0	2	28°	1K232-0800-XB	★	★	★	★	★	8.0	72.0
10.0	10	20.0	0.20	45°	20.0	2	28°	1K232-1000-XB	★	★	★	★	★	10.0	82.0
12.0	12	24.0	0.20	45°	24.0	2	28°	1K232-1200-XB	★	★	★	★	★	12.0	92.0
16.0	16	32.0	0.20	45°	32.0	2	28°	1K232-1600-XB	★	★	★	★	★	16.0	104.0
20.0	20	40.0	0.30	45°	40.0	2	28°	1K232-2000-XB	★	★	★	★	★	20.0	114.0

Fresa a candela in metallo duro integrale CoroMill® Dura

Per componenti multimateriale

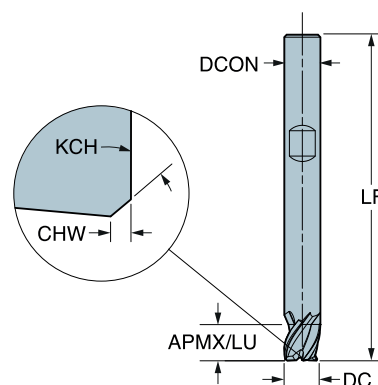
1K313 - 1xD

FHA 38°
 BSG COROMANT
 TCDC d8
 TCDCON h6
 ZEFP 3



Versione metrica

DC	CZC _{MS}	APMX	CHW	KCH	LU	ZEFP	FHA	Codice di ordinazione	Dimensioni, millimetri				DCON _{MS}	LF	LB ₁	LB ₂	BHTA ₂
									P	M	K	S					
2.0	6	2.0			2.0	3	38°	1K313-0200-XA	1730	1730	1730	1730	6.0	50.0	6.0	9.5	30°
3.0	6	3.0	0.08	45°	3.0	3	38°	1K313-0300-XA	1730	1730	1730	1730	6.0	50.0	8.5	11.1	30°
3.5	6	3.5	0.08	45°	3.5	3	38°	1K313-0350-XA	1730	1730	1730	1730	6.0	50.0	9.9	12.1	30°
3.8	6	3.8	0.08	45°	3.8	3	38°	1K313-0380-XA	1730	1730	1730	1730	6.0	54.0	10.8	12.7	30°
4.0	6	4.0	0.13	45°	4.0	3	38°	1K313-0400-XA	1730	1730	1730	1730	6.0	54.0	10.5	12.2	30°
4.5	6	4.5	0.13	45°	4.5	3	38°	1K313-0450-XA	1730	1730	1730	1730	6.0	54.0	11.8	13.1	30°
4.8	6	4.8	0.13	45°	4.8	3	38°	1K313-0480-XA	1730	1730	1730	1730	6.0	54.0	12.6	13.6	30°
5.0	6	5.0	0.13	45°	5.0	3	38°	1K313-0500-XA	1730	1730	1730	1730	6.0	54.0	12.0	12.9	30°
5.8	6	5.8	0.13	45°	5.8	3	38°	1K313-0580-XA	1730	1730	1730	1730	6.0	54.0	13.9	14.1	30°



Versione metrica

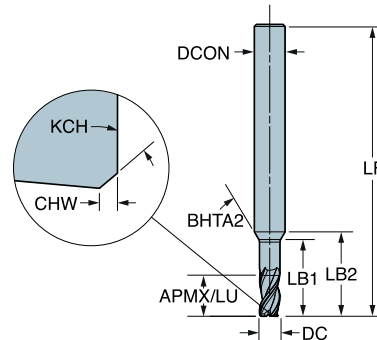
DC	CZC _{MS}	APMX	CHW	KCH	LU	ZEFP	FHA	Codice di ordinazione	Dimensioni, millimetri				DCON _{MS}	LF	LB ₁
									P	M	K	S			
6.0	6	6.0	0.13	45°	6.0	3	38°	1K313-0600-XB	1730	1730	1730	1730	6.0	54.0	
7.8	8	7.8	0.13	45°	7.8	3	38°	1K313-0780-XB	1730	1730	1730	1730	8.0	58.0	17.9
8.0	8	8.0	0.20	45°	8.0	3	38°	1K313-0800-XB	1730	1730	1730	1730	8.0	58.0	
9.7	10	9.7	0.20	45°	9.7	3	38°	1K313-0970-XB	1730	1730	1730	1730	10.0	66.0	22.3
10.0	10	10.0	0.20	45°	10.0	3	38°	1K313-1000-XB	1730	1730	1730	1730	10.0	66.0	
11.7	12	11.7	0.20	45°	11.7	3	38°	1K313-1170-XB	1730	1730	1730	1730	12.0	73.0	25.7
12.0	12	12.0	0.20	45°	12.0	3	38°	1K313-1200-XB	1730	1730	1730	1730	12.0	73.0	
16.0	16	16.0	0.20	45°	16.0	3	38°	1K313-1600-XB	1730	1730	1730	1730	16.0	82.0	
20.0	20	20.0	0.30	45°	20.0	3	38°	1K313-2000-XB	1730	1730	1730	1730	20.0	92.0	

Fresa a candela in metallo duro integrale CoroMill® Dura

Per componenti multimateriale

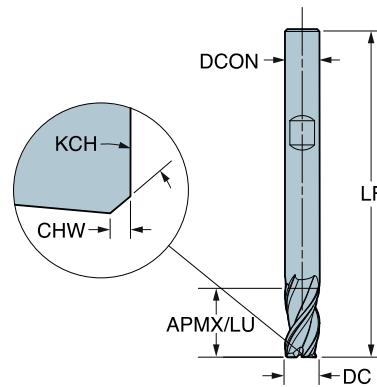
1K333 - 2xD

FHA 38°
 BSG COROMANT
 TCDC d8
 TCDCON h6
 ZEFP 3



Versione metrica

DC	CZC _{MS}	APMX	CHW	KCH	LU	ZEFP	FHA	Codice di ordinazione	Dimensioni, millimetri				DCON _{MS}	LF	LB ₁	LB ₂	BHTA ₂
									P	M	K	N					
1.0	6	2.0			2.0	3	38°	1K333-0100-XA	1730	1730	1730	1730	6.0	50.0	9.0	13.3	30°
1.5	6	3.0			3.0	3	38°	1K333-0150-XA	1730	1730	1730	1730	6.0	50.0	8.0	11.9	30°
1.8	6	3.6			3.6	3	38°	1K333-0180-XA	1730	1730	1730	1730	6.0	50.0	8.0	11.6	30°
2.0	6	4.0			4.0	3	38°	1K333-0200-XA	1730	1730	1730	1730	6.0	50.0	8.0	11.5	30°
2.5	6	5.0	0.08	45°	5.0	3	38°	1K333-0250-XA	1730	1730	1730	1730	6.0	50.0	10.0	13.0	30°
2.8	6	5.6	0.08	45°	5.6	3	38°	1K333-0280-XA	1730	1730	1730	1730	6.0	57.0	11.2	11.5	30°
3.0	6	6.0	0.08	45°	6.0	3	38°	1K333-0300-XA	1730	1730	1730	1730	6.0	57.0	11.5	14.1	30°
3.5	6	7.0	0.08	45°	7.0	3	38°	1K333-0350-XA	1730	1730	1730	1730	6.0	57.0	13.4	15.6	30°
4.0	6	8.0	0.13	45°	8.0	3	38°	1K333-0400-XA	1730	1730	1730	1730	6.0	57.0	14.5	16.2	30°
4.5	6	9.0	0.13	45°	9.0	3	38°	1K333-0450-XA	1730	1730	1730	1730	6.0	57.0	16.3	17.6	30°
4.8	6	9.6	0.13	45°	9.6	3	38°	1K333-0480-XA	1730	1730	1730	1730	6.0	57.0	17.4	18.4	30°
5.0	6	10.0	0.13	45°	10.0	3	38°	1K333-0500-XA	1730	1730	1730	1730	6.0	57.0	17.0	17.9	30°
5.5	6	11.0	0.13	45°	11.0	3	38°	1K333-0550-XA	1730	1730	1730	1730	6.0	57.0	18.7	19.1	30°



Versione metrica

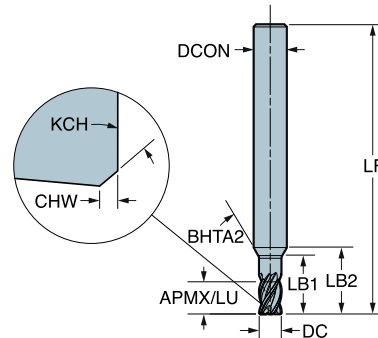
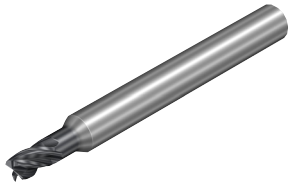
DC	CZC _{MS}	APMX	CHW	KCH	LU	ZEFP	FHA	Codice di ordinazione	Dimensioni, millimetri				DCON _{MS}	LF	LB ₁
									P	M	K	N			
6.0	6	12.0	0.13	45°	12.0	3	38°	1K333-0600-XB	1730	1730	1730	1730	6.0	57.0	
6.5	8	13.0	0.13	45°	13.0	3	38°	1K333-0650-XB	1730	1730	1730	1730	8.0	63.0	21.5
8.0	8	16.0	0.20	45°	16.0	3	38°	1K333-0800-XB	1730	1730	1730	1730	8.0	63.0	
10.0	10	20.0	0.20	45°	20.0	3	38°	1K333-1000-XB	1730	1730	1730	1730	10.0	72.0	
12.0	12	24.0	0.20	45°	24.0	3	38°	1K333-1200-XB	1730	1730	1730	1730	12.0	83.0	
16.0	16	32.0	0.20	45°	32.0	3	38°	1K333-1600-XB	1730	1730	1730	1730	16.0	100.0	
20.0	20	40.0	0.30	45°	40.0	3	38°	1K333-2000-XB	1730	1730	1730	1730	20.0	114.0	

Fresa a candela in metallo duro integrale CoroMill® Dura

Per componenti multimateriale

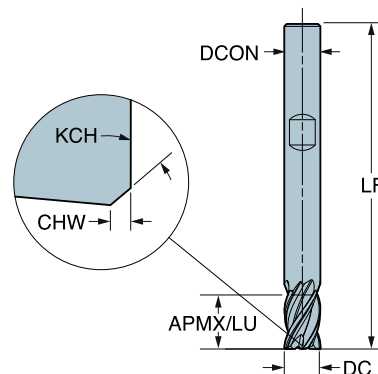
1K324 - 1.5xD

FHA 36°
 BSG COROMANT
 TCDC h10
 TCDCON h6
 ZEFP 4



Versione metrica

DC	CZC _{MS}	APMX	CHW	KCH	LU	ZEFP	FHA	Codice di ordinazione	Dimensioni, millimetri								
									P	M	K	N	S	DCON _{MS}	LF	LB ₁	LB ₂
2.0	6	3.0			3.0	4	36°	1K324-0200-XA	1730	1730	1730	1730	6.0	50.0	9.0	12.5	30°
3.0	6	4.5	0.08	45°	4.5	4	36°	1K324-0300-XA	1730	1730	1730	1730	6.0	50.0	8.0	10.6	30°
4.0	6	6.0	0.13	45°	6.0	4	35°	1K324-0400-XA	1730	1730	1730	1730	6.0	54.0	10.0	11.7	30°
5.0	6	7.5	0.13	45°	7.5	4	35°	1K324-0500-XA	1730	1730	1730	1730	6.0	54.0	13.0	13.9	30°



Versione metrica

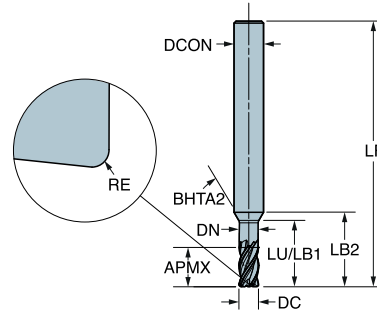
DC	CZC _{MS}	APMX	CHW	KCH	LU	ZEFP	FHA	Codice di ordinazione	Dimensioni, millimetri					
									P	M	K	N	S	DCON _{MS}
6.0	6	9.0	0.13	45°	9.0	4	35°	1K324-0600-XB	1730	1730	1730	1730	6.0	54.0
8.0	8	12.0	0.20	45°	12.0	4	35°	1K324-0800-XB	1730	1730	1730	1730	8.0	58.0
10.0	10	15.0	0.20	45°	15.0	4	35°	1K324-1000-XB	1730	1730	1730	1730	10.0	66.0
12.0	12	18.0	0.20	45°	18.0	4	35°	1K324-1200-XB	1730	1730	1730	1730	12.0	73.0
16.0	16	24.0	0.20	45°	24.0	4	35°	1K324-1600-XB	1730	1730	1730	1730	16.0	92.0
20.0	20	30.0	0.30	45°	30.0	4	35°	1K324-2000-XB	1730	1730	1730	1730	20.0	104.0

Fresa a candela in metallo duro integrale CoroMill® Dura

Per componenti multimateriale

1K334 - 2xD

FHA 36°
 BSG COROMANT
 TCDC h10
 TCDCON h6
 ZEFP 4



Versione metrica

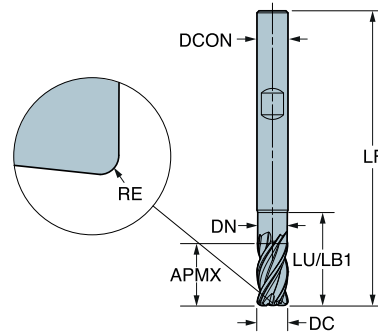
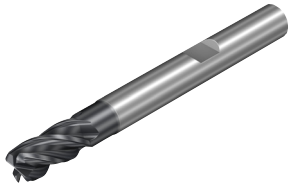
DC	CZC _{MS}	APMX	RE	LU	ZEFP	FHA	Codice di ordinazione	Dimensioni, millimetri									
								P	M	K	N	S					
2.0	6	4.0	0.20	10.0	4	36°	1K334-0200-020-XC	1730	1730	1730	1730	DCON _{MS}	LF	DN	LB ₁	LB ₂	BHTA ₂
	6	4.0	0.50	10.0	4	36°	1K334-0200-050-XC	*	*	*	*	*	6.0	50.0	1.9	10.0	13.5
3.0	6	6.0	0.20	10.0	4	36°	1K334-0300-020-XC	1730	1730	1730	1730	DCON _{MS}	LF	DN	LB ₁	LB ₂	BHTA ₂
	6	6.0	0.50	10.0	4	36°	1K334-0300-050-XC	*	*	*	*	*	6.0	50.0	2.9	10.0	12.7
4.0	6	8.0	0.50	13.0	4	35°	1K334-0400-050-XC	1730	1730	1730	1730	DCON _{MS}	LF	DN	LB ₁	LB ₂	BHTA ₂
	6	8.0	1.00	13.0	4	35°	1K334-0400-100-XC	*	*	*	*	*	6.0	54.0	3.8	13.0	14.9
5.0	6	10.0	0.50	16.0	4	35°	1K334-0500-050-XC	1730	1730	1730	1730	DCON _{MS}	LF	DN	LB ₁	LB ₂	BHTA ₂
	6	10.0	1.00	16.0	4	35°	1K334-0500-100-XC	*	*	*	*	*	6.0	54.0	4.8	16.0	17.0

Fresa a candela in metallo duro integrale CoroMill® Dura

Per componenti multimateriale

1K334 - 2xD

FHA 35°
 BSG COROMANT
 TCDC h10
 TCDCON h6
 ZEFP 4



Versione metrica

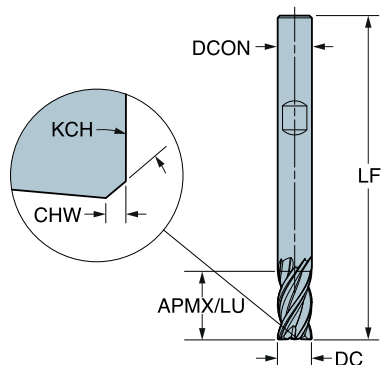
DC	CZC _{MS}	APMX	RE	LU	ZEFP	FHA	Codice di ordinazione	P M K N S				Dimensioni, millimetri				
								1730	1730	1730	1730	DCON _{MS}	LF	DN	LB ₁	
6.0	6	13.0	0.50	19.0	4	35°	1K334-0600-050-XD	*	*	*	*	*	6.0	57.0	5.8	19.0
	6	13.0	1.00	19.0	4	35°	1K334-0600-100-XD	*	*	*	*	*	6.0	57.0	5.8	19.0
8.0	8	19.0	0.50	26.5	4	35°	1K334-0800-050-XD	*	*	*	*	*	8.0	63.0	7.7	26.5
	8	19.0	1.00	26.5	4	35°	1K334-0800-100-XD	*	*	*	*	*	8.0	63.0	7.7	26.5
	8	19.0	2.00	26.5	4	35°	1K334-0800-200-XD	*	*	*	*	*	8.0	63.0	7.7	26.5
10.0	10	22.0	0.50	31.0	4	35°	1K334-1000-050-XD	*	*	*	*	*	10.0	72.0	9.6	31.0
	10	22.0	1.00	31.0	4	35°	1K334-1000-100-XD	*	*	*	*	*	10.0	72.0	9.6	31.0
	10	22.0	2.00	31.0	4	35°	1K334-1000-200-XD	*	*	*	*	*	10.0	72.0	9.6	31.0
	10	22.0	3.00	31.0	4	35°	1K334-1000-300-XD	*	*	*	*	*	10.0	72.0	9.6	31.0
12.0	12	26.0	0.50	36.0	4	35°	1K334-1200-050-XD	*	*	*	*	*	12.0	83.0	11.5	36.0
	12	26.0	1.00	36.0	4	35°	1K334-1200-100-XD	*	*	*	*	*	12.0	83.0	11.5	36.0
	12	26.0	2.00	36.0	4	35°	1K334-1200-200-XD	*	*	*	*	*	12.0	83.0	11.5	36.0
	12	26.0	4.00	36.0	4	35°	1K334-1200-400-XD	*	*	*	*	*	12.0	83.0	11.5	36.0
16.0	16	32.0	0.50	48.0	4	35°	1K334-1600-050-XD	*	*	*	*	*	16.0	100.0	15.4	48.0
	16	32.0	1.00	48.0	4	35°	1K334-1600-100-XD	*	*	*	*	*	16.0	100.0	15.4	48.0
	16	32.0	2.00	48.0	4	35°	1K334-1600-200-XD	*	*	*	*	*	16.0	100.0	15.4	48.0
	16	32.0	4.00	48.0	4	35°	1K334-1600-400-XD	*	*	*	*	*	16.0	100.0	15.4	48.0
20.0	20	40.0	0.50	60.0	4	35°	1K334-2000-050-XD	*	*	*	*	*	20.0	114.0	19.2	60.0
	20	40.0	1.00	60.0	4	35°	1K334-2000-100-XD	*	*	*	*	*	20.0	114.0	19.2	60.0
	20	40.0	2.00	60.0	4	35°	1K334-2000-200-XD	*	*	*	*	*	20.0	114.0	19.2	60.0
	20	40.0	3.00	60.0	4	35°	1K334-2000-300-XD	*	*	*	*	*	20.0	114.0	19.2	60.0
	20	40.0	4.00	60.0	4	35°	1K334-2000-400-XD	*	*	*	*	*	20.0	114.0	19.2	60.0

Fresa a candela in metallo duro integrale CoroMill® Dura

Per componenti multimateriale

1K334 - 2xD

FHA 35°
 BSG COROMANT
 TCDC h10
 TCDCON h6
 ZEFP 4



Versione metrica

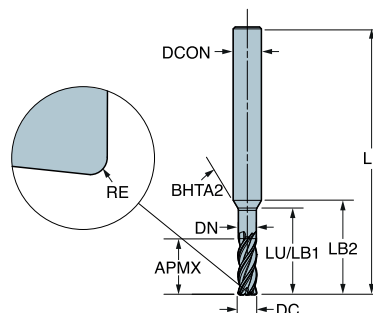
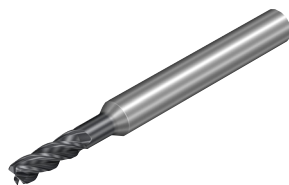
DC	CZC _{MS}	APMX	CHW	KCH	LU	ZEFP	FHA	Codice di ordinazione	Dimensioni, millimetri				DCON _{MS}	LF
									P	M	K	N		
6.0	6	13.0	0.13	45°	13.0	4	35°	1K334-0600-XB	1730	1730	1730	1730	6.0	57.0
8.0	8	19.0	0.20	45°	19.0	4	35°	1K334-0800-XB	1730	1730	1730	1730	8.0	63.0
10.0	10	22.0	0.20	45°	22.0	4	35°	1K334-1000-XB	1730	1730	1730	1730	10.0	72.0
12.0	12	26.0	0.20	45°	26.0	4	35°	1K334-1200-XB	1730	1730	1730	1730	12.0	83.0
16.0	16	32.0	0.20	45°	32.0	4	35°	1K334-1600-XB	1730	1730	1730	1730	16.0	100.0
20.0	20	40.0	0.30	45°	40.0	4	35°	1K334-2000-XB	1730	1730	1730	1730	20.0	114.0

Fresa a candela in metallo duro integrale CoroMill® Dura

Per componenti multimateriale

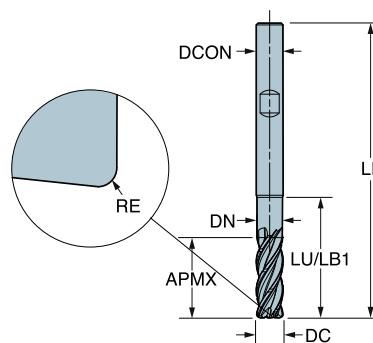
1K354 - 3xD

FHA 36°
 BSG COROMANT
 TCDC h10
 TCDCON h6
 ZEFP 4



Versione metrica

DC	CZC _{MS}	APMX	RE	LU	ZEFP	FHA	Codice di ordinazione	Dimensioni, millimetri				DCON _{MS}	LF	DN	LB ₁	LB ₂	BHTA ₂	
								P	M	K	N							S
2.0	6	6.0	0.20	12.0	4	36°	1K354-0200-020-XC	★	★	★	★	★	6.0	57.0	1.9	12.0	15.5	30°
	6	6.0	0.50	12.0	4	36°	1K354-0200-050-XC	★	★	★	★	★	6.0	57.0	1.9	12.0	15.5	30°
3.0	6	9.0	0.20	13.5	4	36°	1K354-0300-020-XC	★	★	★	★	★	6.0	57.0	2.9	13.5	16.2	30°
	6	9.0	0.50	13.5	4	36°	1K354-0300-050-XC	★	★	★	★	★	6.0	57.0	2.9	13.5	16.2	30°
3.5	6	9.0	0.20	15.8	4	35°	1K354-0350-020-XC	★	★	★	★	★	6.0	57.0	3.4	15.8	18.0	30°
4.0	6	12.0	0.20	18.0	4	35°	1K354-0400-020-XC	★	★	★	★	★	6.0	57.0	3.8	18.0	19.9	30°
	6	12.0	0.50	18.0	4	35°	1K354-0400-050-XC	★	★	★	★	★	6.0	57.0	3.8	18.0	19.9	30°
5.0	6	15.0	0.50	22.5	4	35°	1K354-0500-050-XC	★	★	★	★	★	6.0	66.0	4.8	22.5	23.5	30°
	6	15.0	1.00	22.5	4	35°	1K354-0500-100-XC	★	★	★	★	★	6.0	66.0	4.8	22.5	23.5	30°



Versione metrica

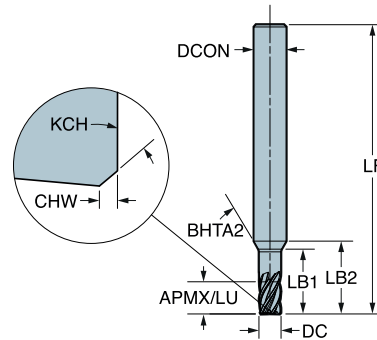
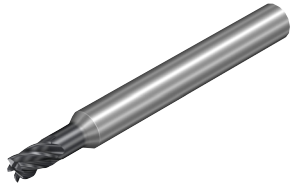
DC	CZC _{MS}	APMX	RE	LU	ZEFP	FHA	Codice di ordinazione	Dimensioni, millimetri				DCON _{MS}	LF	DN	LB ₁	
								P	M	K	N					S
6.0	6	18.0	0.50	27.0	4	35°	1K354-0600-050-XD	★	★	★	★	★	6.0	66.0	5.8	27.0
	6	18.0	1.00	27.0	4	35°	1K354-0600-100-XD	★	★	★	★	★	6.0	66.0	5.8	27.0
8.0	8	24.0	0.50	36.0	4	35°	1K354-0800-050-XD	★	★	★	★	★	8.0	73.0	7.7	36.0
	8	24.0	1.00	36.0	4	35°	1K354-0800-100-XD	★	★	★	★	★	8.0	73.0	7.7	36.0
10.0	8	24.0	2.00	36.0	4	35°	1K354-0800-200-XD	★	★	★	★	★	8.0	73.0	7.7	36.0
	10	30.0	0.50	45.0	4	35°	1K354-1000-050-XD	★	★	★	★	★	10.0	87.0	9.6	45.0
12.0	10	30.0	1.00	45.0	4	35°	1K354-1000-100-XD	★	★	★	★	★	10.0	87.0	9.6	45.0
	10	30.0	2.00	45.0	4	35°	1K354-1000-200-XD	★	★	★	★	★	10.0	87.0	9.6	45.0
16.0	12	36.0	1.00	54.0	4	35°	1K354-1200-100-XD	★	★	★	★	★	12.0	104.0	11.5	54.0
	12	36.0	2.00	54.0	4	35°	1K354-1200-200-XD	★	★	★	★	★	12.0	104.0	11.5	54.0
20.0	12	36.0	3.00	54.0	4	35°	1K354-1200-300-XD	★	★	★	★	★	12.0	104.0	11.5	54.0
	16	48.0	1.00	72.0	4	35°	1K354-1600-100-XD	★	★	★	★	★	16.0	126.0	15.4	72.0
20.0	16	48.0	2.00	72.0	4	35°	1K354-1600-200-XD	★	★	★	★	★	16.0	126.0	15.4	72.0
	16	48.0	3.00	72.0	4	35°	1K354-1600-300-XD	★	★	★	★	★	16.0	126.0	15.4	72.0
20.0	20	60.0	2.50	90.0	4	35°	1K354-2000-250-XD	★	★	★	★	★	20.0	142.0	19.2	90.0
	20	60.0	3.00	90.0	4	35°	1K354-2000-300-XD	★	★	★	★	★	20.0	142.0	19.2	90.0
20.0	20	60.0	4.00	90.0	4	35°	1K354-2000-400-XD	★	★	★	★	★	20.0	142.0	19.2	90.0

Fresa a candela in metallo duro integrale CoroMill® Dura

Per componenti multimateriale

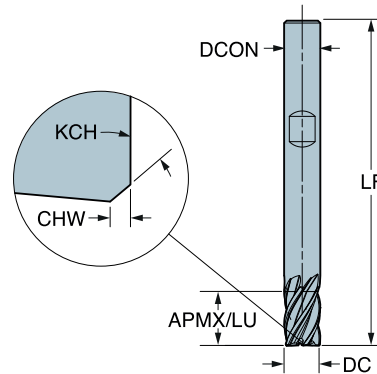
1K325 - 1.5xD

FHA 36°
 BSG COROMANT
 TCDC h10
 TCDCON h6
 ZEFP 5



Versione metrica

DC	CZC _{MS}	APMX	CHW	KCH	LU	ZEFP	FHA	Codice di ordinazione	Dimensioni, millimetri									
									P	M	K	N	S	DCON _{MS}	LF	LB ₁	LB ₂	BHTA ₂
3.0	6	4.5	0.08	45°	4.5	5	36°	1K325-0300-XA	★	★	★	★	★	6.0	50.0	8.7	11.3	30°
4.0	6	6.0	0.13	45°	6.0	5	36°	1K325-0400-XA	★	★	★	★	★	6.0	54.0	11.6	13.3	30°
5.0	6	7.5	0.13	45°	7.5	5	36°	1K325-0500-XA	★	★	★	★	★	6.0	54.0	14.5	15.4	30°



Versione metrica

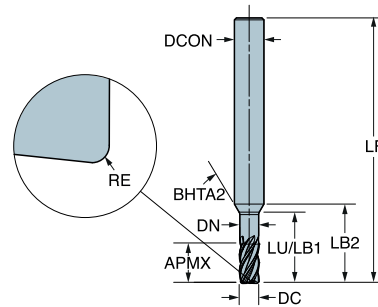
DC	CZC _{MS}	APMX	CHW	KCH	LU	ZEFP	FHA	Codice di ordinazione	Dimensioni, millimetri						
									P	M	K	N	S	DCON _{MS}	LF
6.0	6	9.0	0.13	45°	9.0	5	36°	1K325-0600-XB	★	★	★	★	★	6.0	54.0
8.0	8	12.0	0.20	45°	12.0	5	36°	1K325-0800-XB	★	★	★	★	★	8.0	58.0
10.0	10	15.0	0.20	45°	15.0	5	36°	1K325-1000-XB	★	★	★	★	★	10.0	66.0
12.0	12	18.0	0.20	45°	18.0	5	36°	1K325-1200-XB	★	★	★	★	★	12.0	73.0
16.0	16	24.0	0.20	45°	24.0	5	36°	1K325-1600-XB	★	★	★	★	★	16.0	82.0
20.0	20	30.0	0.30	45°	30.0	5	36°	1K325-2000-XB	★	★	★	★	★	20.0	92.0

Fresa a candela in metallo duro integrale CoroMill® Dura

Per componenti multimateriale

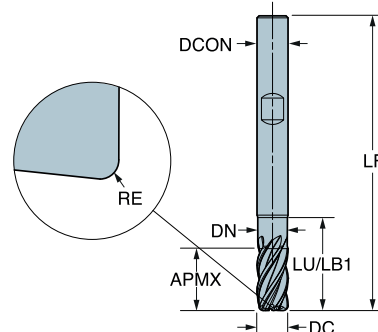
1K335 - 2xD

FHA 36°
 BSG COROMANT
 TCDC h10
 TCDCON h6
 ZEFP 5



Versione metrica

DC	CZC _{MS}	APMX	RE	LU	ZEFP	FHA	Codice di ordinazione	Dimensioni, millimetri										
								P	M	K	N	S	DCON _{MS}	LF	DN	LB ₁	LB ₂	BHTA ₂
3.0	6	6.0	0.20	10.5	5	36°	1K335-0300-020-XC	*	*	*	*	*	6.0	50.0	2.9	10.5	13.2	30°
	6	6.0	0.50	10.5	5	36°	1K335-0300-050-XC	*	*	*	*	*	6.0	50.0	2.9	10.5	13.2	30°
4.0	6	8.0	0.20	14.0	5	36°	1K335-0400-020-XC	*	*	*	*	*	6.0	54.0	3.8	14.0	15.9	30°
	6	8.0	0.50	14.0	5	36°	1K335-0400-050-XC	*	*	*	*	*	6.0	54.0	3.8	14.0	15.9	30°
5.0	6	10.0	0.50	17.5	5	36°	1K335-0500-050-XC	*	*	*	*	*	6.0	57.0	4.8	17.5	18.5	30°
	6	10.0	1.00	17.5	5	36°	1K335-0500-100-XC	*	*	*	*	*	6.0	57.0	4.8	17.5	18.5	30°



Versione metrica

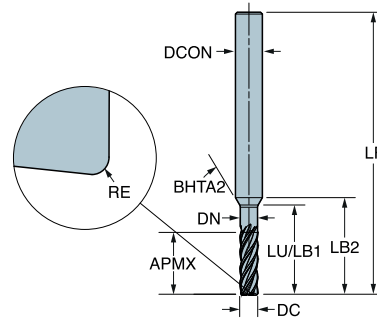
DC	CZC _{MS}	APMX	RE	LU	ZEFP	FHA	Codice di ordinazione	Dimensioni, millimetri								
								P	M	K	N	S	DCON _{MS}	LF	DN	LB ₁
6.0	6	12.0	0.50	18.0	5	36°	1K335-0600-050-XD	*	*	*	*	*	6.0	57.0	5.8	18.0
	6	12.0	1.00	18.0	5	36°	1K335-0600-100-XD	*	*	*	*	*	6.0	57.0	5.8	18.0
8.0	8	16.0	0.50	24.0	5	36°	1K335-0800-050-XD	*	*	*	*	*	8.0	63.0	7.7	24.0
	8	16.0	1.00	24.0	5	36°	1K335-0800-100-XD	*	*	*	*	*	8.0	63.0	7.7	24.0
8.0	8	16.0	2.00	24.0	5	36°	1K335-0800-200-XD	*	*	*	*	*	8.0	63.0	7.7	24.0
	8	16.0	2.00	24.0	5	36°	1K335-0800-300-XD	*	*	*	*	*	8.0	63.0	7.7	24.0
10.0	10	20.0	0.50	30.0	5	36°	1K335-1000-050-XD	*	*	*	*	*	10.0	72.0	9.6	30.0
	10	20.0	1.00	30.0	5	36°	1K335-1000-100-XD	*	*	*	*	*	10.0	72.0	9.6	30.0
10.0	10	20.0	2.00	30.0	5	36°	1K335-1000-200-XD	*	*	*	*	*	10.0	72.0	9.6	30.0
	10	20.0	2.00	30.0	5	36°	1K335-1000-300-XD	*	*	*	*	*	10.0	72.0	9.6	30.0
12.0	12	24.0	0.50	36.0	5	36°	1K335-1200-050-XD	*	*	*	*	*	12.0	83.0	11.5	36.0
	12	24.0	1.00	36.0	5	36°	1K335-1200-100-XD	*	*	*	*	*	12.0	83.0	11.5	36.0
12.0	12	24.0	2.00	36.0	5	36°	1K335-1200-200-XD	*	*	*	*	*	12.0	83.0	11.5	36.0
	12	24.0	3.00	36.0	5	36°	1K335-1200-300-XD	*	*	*	*	*	12.0	83.0	11.5	36.0
16.0	16	32.0	0.50	48.0	5	36°	1K335-1600-050-XD	*	*	*	*	*	16.0	100.0	15.4	48.0
	16	32.0	1.00	48.0	5	36°	1K335-1600-100-XD	*	*	*	*	*	16.0	100.0	15.4	48.0
16.0	16	32.0	2.00	48.0	5	36°	1K335-1600-200-XD	*	*	*	*	*	16.0	100.0	15.4	48.0
	16	32.0	3.00	48.0	5	36°	1K335-1600-300-XD	*	*	*	*	*	16.0	100.0	15.4	48.0
20.0	20	40.0	0.50	60.0	5	36°	1K335-2000-050-XD	*	*	*	*	*	20.0	114.0	19.2	60.0
	20	40.0	1.00	60.0	5	36°	1K335-2000-100-XD	*	*	*	*	*	20.0	114.0	19.2	60.0
20.0	20	40.0	2.00	60.0	5	36°	1K335-2000-200-XD	*	*	*	*	*	20.0	114.0	19.2	60.0
	20	40.0	3.00	60.0	5	36°	1K335-2000-300-XD	*	*	*	*	*	20.0	114.0	19.2	60.0
20.0	20	40.0	4.00	60.0	5	36°	1K335-2000-400-XD	*	*	*	*	*	20.0	114.0	19.2	60.0

Fresa a candela in metallo duro integrale CoroMill® Dura

Per componenti multimateriale

1K365 - 3.5xD

FHA 36°
 BSG COROMANT
 TCDC h10
 TCDCON h6
 ZEFP 5



Versione metrica

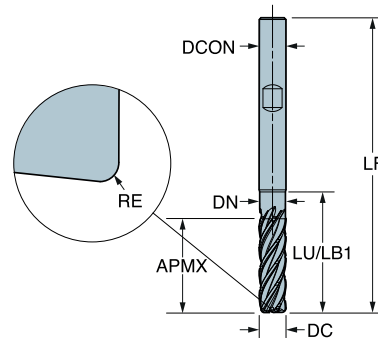
DC	CZC _{MS}	APMX	RE	LU	ZEFP	FHA	Codice di ordinazione	Dimensioni, millimetri										
								P	M	K	N	S						
3.0	6	10.5	0.20	14.7	5	36°	1K365-0300-020-XC	★	★	★	★	★	6.0	57.0	2.9	14.7	17.4	30°
	6	10.5	0.50	14.7	5	36°	1K365-0300-050-XC	★	★	★	★	★	6.0	57.0	2.9	14.7	17.4	30°
4.0	6	14.0	0.20	19.6	5	36°	1K365-0400-020-XC	★	★	★	★	★	6.0	63.0	3.8	19.6	21.5	30°
	6	14.0	0.50	19.6	5	36°	1K365-0400-050-XC	★	★	★	★	★	6.0	63.0	3.8	19.6	21.5	30°
5.0	6	17.5	0.50	24.5	5	36°	1K365-0500-050-XC	★	★	★	★	★	6.0	66.0	4.8	24.5	25.5	30°
	6	17.5	1.00	24.5	5	36°	1K365-0500-100-XC	★	★	★	★	★	6.0	66.0	4.8	24.5	25.5	30°

Fresa a candela in metallo duro integrale CoroMill® Dura

Per componenti multimateriale

1K365 - 3.5xD

FHA 36°
 BSG COROMANT
 TCDC h10
 TCDCON h6
 ZEFP 5



Versione metrica

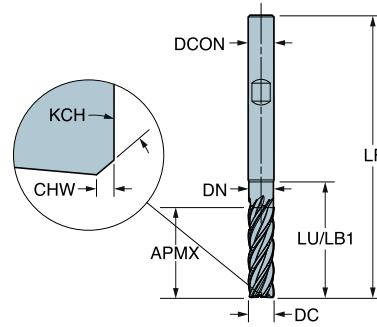
DC	CZC _{MS}	APMX	RE	LU	ZEFP	FHA	Codice di ordinazione	Dimensioni, millimetri								
								P	M	K	N	S	DCON _{MS}	LF	DN	LB ₁
6.0	6	21.0	0.50	27.0	5	36°	1K365-0600-050-XD	★	★	★	★	★	6.0	66.0	5.8	27.0
	6	21.0	1.00	27.0	5	36°	1K365-0600-100-XD	★	★	★	★	★	6.0	66.0	5.8	27.0
8.0	8	28.0	0.50	36.0	5	36°	1K365-0800-050-XD	★	★	★	★	★	8.0	73.0	7.7	36.0
	8	28.0	1.00	36.0	5	36°	1K365-0800-100-XD	★	★	★	★	★	8.0	73.0	7.7	36.0
	8	28.0	2.00	36.0	5	36°	1K365-0800-200-XD	★	★	★	★	★	8.0	73.0	7.7	36.0
10.0	10	35.0	0.50	45.0	5	36°	1K365-1000-050-XD	★	★	★	★	★	10.0	87.0	9.6	45.0
	10	35.0	1.00	45.0	5	36°	1K365-1000-100-XD	★	★	★	★	★	10.0	87.0	9.6	45.0
	10	35.0	2.00	45.0	5	36°	1K365-1000-200-XD	★	★	★	★	★	10.0	87.0	9.6	45.0
12.0	12	42.0	1.00	54.0	5	36°	1K365-1200-100-XD	★	★	★	★	★	12.0	104.0	11.5	54.0
	12	42.0	2.00	54.0	5	36°	1K365-1200-200-XD	★	★	★	★	★	12.0	104.0	11.5	54.0
	12	42.0	3.00	54.0	5	36°	1K365-1200-300-XD	★	★	★	★	★	12.0	104.0	11.5	54.0
16.0	16	56.0	1.00	72.0	5	36°	1K365-1600-100-XD	★	★	★	★	★	16.0	126.0	15.4	72.0
	16	56.0	2.00	72.0	5	36°	1K365-1600-200-XD	★	★	★	★	★	16.0	126.0	15.4	72.0
	16	56.0	3.00	72.0	5	36°	1K365-1600-300-XD	★	★	★	★	★	16.0	126.0	15.4	72.0
	16	56.0	4.00	72.0	5	36°	1K365-1600-400-XD	★	★	★	★	★	16.0	126.0	15.4	72.0
20.0	20	70.0	1.00	90.0	5	36°	1K365-2000-100-XD	★	★	★	★	★	20.0	142.0	19.2	90.0
	20	70.0	2.00	90.0	5	36°	1K365-2000-200-XD	★	★	★	★	★	20.0	142.0	19.2	90.0
	20	70.0	3.00	90.0	5	36°	1K365-2000-300-XD	★	★	★	★	★	20.0	142.0	19.2	90.0
	20	70.0	4.00	90.0	5	36°	1K365-2000-400-XD	★	★	★	★	★	20.0	142.0	19.2	90.0

Fresa a candela in metallo duro integrale CoroMill® Dura

Per componenti multimateriale

1K365 - 3.5xD

FHA 36°
 BSG COROMANT
 TCDC h10
 TCDCON h6
 ZEFP 5



Versione metrica

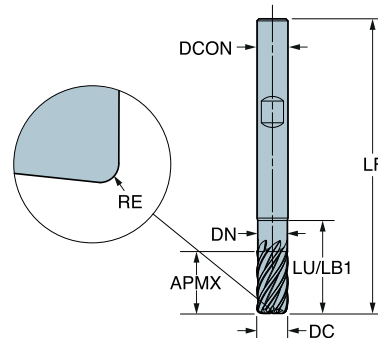
DC	CZC _{MS}	APMX	CHW	KCH	LU	ZEFP	FHA	Codice di ordinazione	Dimensioni, millimetri							
									P	M	K	N	S	DCON _{MS}	LF	DN
6.0	6	21.0	0.13	45°	27.0	5	36°	1K365-0600-XD	1730	1730	1730	1730	6.0	66.0	5.8	27.0
8.0	8	28.0	0.20	45°	36.0	5	36°	1K365-0800-XD	1730	1730	1730	1730	8.0	73.0	7.7	36.0
10.0	10	35.0	0.20	45°	45.0	5	36°	1K365-1000-XD	1730	1730	1730	1730	10.0	87.0	9.6	45.0
12.0	12	42.0	0.20	45°	54.0	5	36°	1K365-1200-XD	1730	1730	1730	1730	12.0	104.0	11.5	54.0
16.0	16	56.0	0.20	45°	72.0	5	36°	1K365-1600-XD	1730	1730	1730	1730	16.0	126.0	15.4	72.0
20.0	20	70.0	0.30	45°	90.0	5	36°	1K365-2000-XD	1730	1730	1730	1730	20.0	142.0	19.2	90.0

Fresa a candela in metallo duro integrale CoroMill® Dura

Per componenti multimateriale

1K337 - 2xD

FHA 37°
 BSG COROMANT
 TCDC h10
 TCDCON h6
 ZEFP 7



Versione metrica

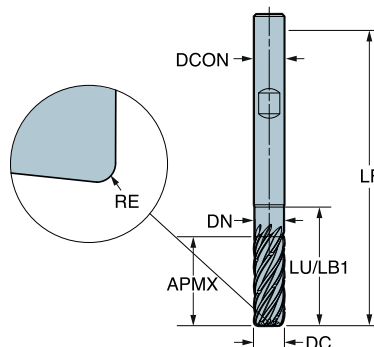
DC	CZC _{MS}	APMX	RE	LU	ZEFP	FHA	Codice di ordinazione	Dimensioni, millimetri								
								P	M	K	N	S				
6.0	6	12.0	0.50	18.0	7	37°	1K337-0600-050-XD	★	★	★	★	★	6.0	57.0	5.8	18.0
	6	12.0	1.00	18.0	7	37°	1K337-0600-100-XD	★	★	★	★	★	6.0	57.0	5.8	18.0
8.0	8	16.0	0.50	24.0	7	37°	1K337-0800-050-XD	★	★	★	★	★	8.0	63.0	7.7	24.0
	8	16.0	1.00	24.0	7	37°	1K337-0800-100-XD	★	★	★	★	★	8.0	63.0	7.7	24.0
	8	16.0	2.00	24.0	7	37°	1K337-0800-200-XD	★	★	★	★	★	8.0	63.0	7.7	24.0
10.0	10	20.0	0.50	30.0	7	37°	1K337-1000-050-XD	★	★	★	★	★	10.0	72.0	9.6	30.0
	10	20.0	1.00	30.0	7	37°	1K337-1000-100-XD	★	★	★	★	★	10.0	72.0	9.6	30.0
	10	20.0	2.00	30.0	7	37°	1K337-1000-200-XD	★	★	★	★	★	10.0	72.0	9.6	30.0
12.0	12	24.0	0.50	36.0	7	37°	1K337-1200-050-XD	★	★	★	★	★	12.0	83.0	11.5	36.0
	12	24.0	1.00	36.0	7	37°	1K337-1200-100-XD	★	★	★	★	★	12.0	83.0	11.5	36.0
	12	24.0	2.00	36.0	7	37°	1K337-1200-200-XD	★	★	★	★	★	12.0	83.0	11.5	36.0
	12	24.0	3.00	36.0	7	37°	1K337-1200-300-XD	★	★	★	★	★	12.0	83.0	11.5	36.0
16.0	16	32.0	0.50	48.0	7	37°	1K337-1600-050-XD	★	★	★	★	★	16.0	100.0	15.4	48.0
	16	32.0	1.00	48.0	7	37°	1K337-1600-100-XD	★	★	★	★	★	16.0	100.0	15.4	48.0
	16	32.0	2.00	48.0	7	37°	1K337-1600-200-XD	★	★	★	★	★	16.0	100.0	15.4	48.0
	16	32.0	3.00	48.0	7	37°	1K337-1600-300-XD	★	★	★	★	★	16.0	100.0	15.4	48.0
20.0	20	40.0	0.50	60.0	7	37°	1K337-2000-050-XD	★	★	★	★	★	20.0	114.0	19.2	60.0
	20	40.0	1.00	60.0	7	37°	1K337-2000-100-XD	★	★	★	★	★	20.0	114.0	19.2	60.0
	20	40.0	2.00	60.0	7	37°	1K337-2000-200-XD	★	★	★	★	★	20.0	114.0	19.2	60.0
	20	40.0	3.00	60.0	7	37°	1K337-2000-300-XD	★	★	★	★	★	20.0	114.0	19.2	60.0
	20	40.0	4.00	60.0	7	37°	1K337-2000-400-XD	★	★	★	★	★	20.0	114.0	19.2	60.0
25.0	25	50.0	1.00	75.0	7	37°	1K337-2500-100-XD	★	★	★	★	★	25.0	135.0	24.0	75.0
	25	50.0	2.00	75.0	7	37°	1K337-2500-200-XD	★	★	★	★	★	25.0	135.0	24.0	75.0
	25	50.0	3.00	75.0	7	37°	1K337-2500-300-XD	★	★	★	★	★	25.0	135.0	24.0	75.0
	25	50.0	4.00	75.0	7	37°	1K337-2500-400-XD	★	★	★	★	★	25.0	135.0	24.0	75.0

Fresa a candela in metallo duro integrale CoroMill® Dura

Per componenti multimateriale

1K357 - 3xD

FHA 37°
 BSG COROMANT
 TCDC h10
 TCDCON h6
 ZEFP 7



Versione metrica

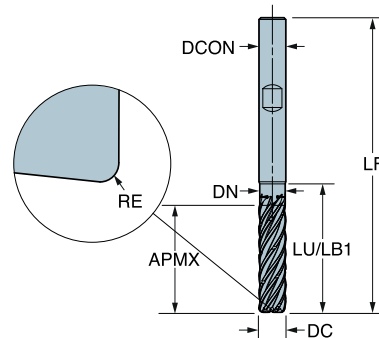
DC	CZC _{MS}	APMX	RE	LU	ZEFP	FHA	Codice di ordinazione	Dimensioni, millimetri								
								P	M	K	N	S	DCON _{MS}	LF	DN	LB ₁
6.0	6	18.0	0.50	24.0	7	37°	1K357-0600-050-XD	*	*	*	*	*	6.0	63.0	5.8	24.0
	6	18.0	1.00	24.0	7	37°	1K357-0600-100-XD	*	*	*	*	*	6.0	63.0	5.8	24.0
8.0	8	24.0	0.50	32.0	7	37°	1K357-0800-050-XD	*	*	*	*	*	8.0	73.0	7.7	32.0
	8	24.0	1.00	32.0	7	37°	1K357-0800-100-XD	*	*	*	*	*	8.0	73.0	7.7	32.0
	8	24.0	2.00	32.0	7	37°	1K357-0800-200-XD	*	*	*	*	*	8.0	73.0	7.7	32.0
10.0	10	30.0	0.50	40.0	7	37°	1K357-1000-050-XD	*	*	*	*	*	10.0	82.0	9.6	40.0
	10	30.0	1.00	40.0	7	37°	1K357-1000-100-XD	*	*	*	*	*	10.0	82.0	9.6	40.0
	10	30.0	2.00	40.0	7	37°	1K357-1000-200-XD	*	*	*	*	*	10.0	82.0	9.6	40.0
12.0	12	36.0	1.00	48.0	7	37°	1K357-1200-100-XD	*	*	*	*	*	12.0	97.0	11.5	48.0
	12	36.0	2.00	48.0	7	37°	1K357-1200-200-XD	*	*	*	*	*	12.0	97.0	11.5	48.0
	12	36.0	3.00	48.0	7	37°	1K357-1200-300-XD	*	*	*	*	*	12.0	97.0	11.5	48.0
16.0	16	48.0	1.50	64.0	7	37°	1K357-1600-150-XD	*	*	*	*	*	16.0	115.0	15.4	64.0
	16	48.0	2.00	64.0	7	37°	1K357-1600-200-XD	*	*	*	*	*	16.0	115.0	15.4	64.0
	16	48.0	3.00	64.0	7	37°	1K357-1600-300-XD	*	*	*	*	*	16.0	115.0	15.4	64.0
20.0	20	60.0	2.50	80.0	7	37°	1K357-2000-250-XD	*	*	*	*	*	20.0	135.0	19.2	80.0
	20	60.0	3.00	80.0	7	37°	1K357-2000-300-XD	*	*	*	*	*	20.0	135.0	19.2	80.0
	20	60.0	4.00	80.0	7	37°	1K357-2000-400-XD	*	*	*	*	*	20.0	135.0	19.2	80.0
25.0	25	75.0	2.00	100.0	7	37°	1K357-2500-200-XD	*	*	*	*	*	25.0	162.0	24.0	100.0
	25	75.0	4.00	100.0	7	37°	1K357-2500-400-XD	*	*	*	*	*	25.0	162.0	24.0	100.0
	25	75.0	6.00	100.0	7	37°	1K357-2500-600-XD	*	*	*	*	*	25.0	162.0	24.0	100.0

Fresa a candela in metallo duro integrale CoroMill® Dura

Per componenti multimateriale

1K377 - 4xD

FHA 37°
 BSG COROMANT
 TCDC h10
 TCDCON h6
 ZEFP 7



Versione metrica

DC	CZC _{MS}	APMX	RE	LU	ZEFP	FHA	Codice di ordinazione	P M K N S				Dimensioni, millimetri				
								1730	1730	1730	1730	DCON _{MS}	LF	DN	LB ₁	
6.0	6	24.0	0.50	28.8	7	37°	1K377-0600-050-XD	*	*	*	*	*	6.0	66.0	5.8	28.8
	6	24.0	1.00	28.8	7	37°	1K377-0600-100-XD	*	*	*	*	*	6.0	66.0	5.8	28.8
8.0	8	32.0	0.50	38.4	7	37°	1K377-0800-050-XD	*	*	*	*	*	8.0	77.0	7.7	38.4
	8	32.0	1.00	38.4	7	37°	1K377-0800-100-XD	*	*	*	*	*	8.0	77.0	7.7	38.4
	8	32.0	2.00	38.4	7	37°	1K377-0800-200-XD	*	*	*	*	*	8.0	77.0	7.7	38.4
10.0	10	40.0	1.00	48.0	7	37°	1K377-1000-100-XD	*	*	*	*	*	10.0	91.0	9.6	48.0
	10	40.0	2.00	48.0	7	37°	1K377-1000-200-XD	*	*	*	*	*	10.0	91.0	9.6	48.0
	10	40.0	3.00	48.0	7	37°	1K377-1000-300-XD	*	*	*	*	*	10.0	91.0	9.6	48.0
12.0	12	48.0	1.00	57.6	7	37°	1K377-1200-100-XD	*	*	*	*	*	12.0	104.0	11.5	57.6
	12	48.0	2.50	57.6	7	37°	1K377-1200-250-XD	*	*	*	*	*	12.0	104.0	11.5	57.6
	12	48.0	4.00	57.6	7	37°	1K377-1200-400-XD	*	*	*	*	*	12.0	104.0	11.5	57.6
16.0	16	64.0	2.00	76.8	7	37°	1K377-1600-200-XD	*	*	*	*	*	16.0	126.0	15.4	76.8
	16	64.0	3.00	76.8	7	37°	1K377-1600-300-XD	*	*	*	*	*	16.0	126.0	15.4	76.8
	16	64.0	4.00	76.8	7	37°	1K377-1600-400-XD	*	*	*	*	*	16.0	126.0	15.4	76.8
20.0	20	80.0	3.00	96.0	7	37°	1K377-2000-300-XD	*	*	*	*	*	20.0	149.0	19.2	96.0
	20	80.0	4.00	96.0	7	37°	1K377-2000-400-XD	*	*	*	*	*	20.0	149.0	19.2	96.0
	20	80.0	6.00	96.0	7	37°	1K377-2000-600-XD	*	*	*	*	*	20.0	149.0	19.2	96.0
25.0	25	100.0	3.00	120.0	7	37°	1K377-2500-300-XD	*	*	*	*	*	25.0	180.0	24.0	120.0
	25	100.0	4.00	120.0	7	37°	1K377-2500-400-XD	*	*	*	*	*	25.0	180.0	24.0	120.0
	25	100.0	6.00	120.0	7	37°	1K377-2500-600-XD	*	*	*	*	*	25.0	180.0	24.0	120.0

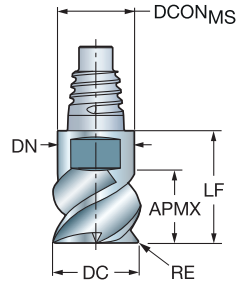
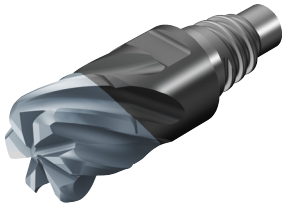
Testina in ceramica brasata CoroMill® 316 per sgrossatura ad alta velocità

Per leghe di nichel

Ottimizzata

FHA
BSG
TCDC

35°
COROMANT
h9

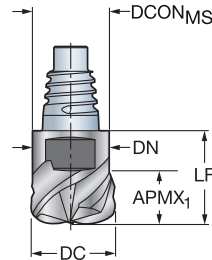
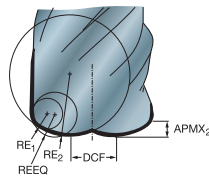


Versione metrica

							s Dimensioni, millimetri			
DC	CZC _{MS}	APMX	RE	LU	ZEFP	Codice di ordinazione	SIKU	DCON _{MS}	LF	DN
10.0	E10	7.0	2.00	7.0	6	316-10FM635-10020D	★	9.7	15.9	9.7
12.0	E12	7.0	2.00	7.0	6	316-12FM635-12020D	★	11.7	18.5	11.7
16.0	E16	9.0	2.00	9.0	6	316-16FM635-16020D	★	15.5	25.7	15.5
20.0	E20	9.0	2.00	9.0	6	316-20FM635-20020D	★	19.3	28.3	19.3
25.0	E25	9.0	2.00	9.0	6	316-25FM635-25020D	★	24.2	32.3	24.2

FHA
BSG
TCDC

38°
COROMANT
h9



Versione metrica

								s Dimensioni, millimetri				
DC	CZC _{MS}	APMX ₂	RE ₁	RE ₂	REEQ	DCF	ZEFP	Codice di ordinazione	SIKU	DCON _{MS}	LF	DN
10.0	E10	0.7	1.50	5.00	1.99	3.40	4	316-10HM438-10015D	★	9.7	15.9	9.7
12.0	E12	0.8	1.50	6.00	2.10	4.50	4	316-12HM438-12015D	★	11.7	18.5	11.7
16.0	E16	1.0	2.00	8.00	2.75	6.20	4	316-16HM438-16020D	★	15.5	25.7	15.5
20.0	E20	1.3	2.00	10.00	3.07	8.00	4	316-20HM438-20020D	★	19.3	28.3	19.5
25.0	E25	1.6	3.00	12.00	4.21	10.00	4	316-25HM438-25030D	★	24.2	32.3	24.2

Adattatori per utensili rotanti

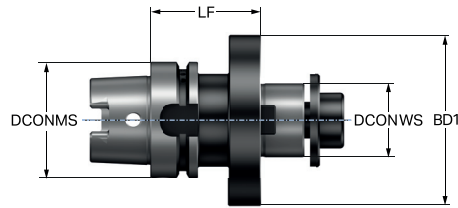
Interfaccia lato macchina HSK	60-71
Interfaccia lato macchina ISO 7388-1	72-75
Interfaccia lato macchina MAS-BT	76-78
Interfaccia lato macchina CAT-V	79-81

Per informazioni sulla gamma completa, visitare il sito www.sandvik.coromant.com/it

HSK per adattatore a manicotto

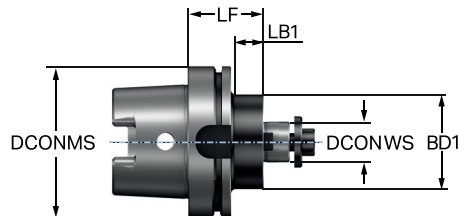
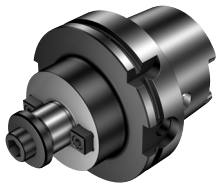
Interfaccia lato macchina HSK A/C

Refrigerante attraverso il manicotto



Foro in mm

				Dimensioni, millimetri										
CZC _{MS}	CZC _{WS}	CNSC	CXSC	Codice di ordinazione	DCON _{MS}	DBC	DCON _{WS}	LF	LB ₁	BD ₁	BAR	NM	KG	RPMX
40	22	1	4	HA04-AR22-B048-050	40.0	22.0	50.0	50.0	48.0	80	45.00	0.49	30000	
63	32	1	4	HA06-AR32-B078-060	63.0	32.0	60.0	60.0	78.0	80	180.00	1.59	20500	
	40S	1	4	HA06-AR40-B092-060	63.0	66.7	40.0	60.0	60.0	87.0	80	300.00	1.84	20500
80	40	1	4	HA08-AR40-B092-070	80.0	40.0	70.0	70.0	87.0	80	300.00	2.96	14000	



Foro in mm

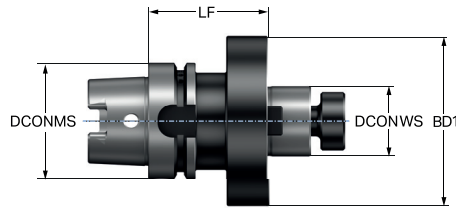
				Dimensioni, millimetri												
CZC _{MS}	CZC _{WS}	CNSC	CXSC	Codice di ordinazione	DCON _{MS}	DBC	DCON _{WS}	LF	LB ₁	LB ₂	BD ₁	BD ₂	BAR	NM	KG	RPMX
40	16	1	4	HA04-AR16-B032-050	40.0	16.0	50.0	29.0	50.0	32.0	48.0	80	22.00	0.32	30000	
50	16	1	4	HA05-AR16-B032-050	50.0	16.0	50.0	23.0	50.0	32.0	50.0	80	22.00	0.47	25000	
	22	1	4	HA05-AR22-B048-060	50.0	22.0	60.0	34.0	60.0	48.0	50.0	80	45.00	0.80	25000	
63	16	1	4	HA06-AR16-B032-050	63.0	16.0	50.0	24.0	50.0	32.0	63.0	80	22.00	0.73	20500	
	22	1	4	HA06-AR22-B048-050	63.0	22.0	50.0	24.0	50.0	50.0	63.0	80	45.00	0.98	20500	
	27	1	4	HA06-AR27-B063-060	63.0	27.0	60.0	24.0	60.0	60.0	63.0	80	80.00	1.35	20500	
80	22	1	4	HA08-AR22-B048-050	80.0	22.0	50.0	23.0	50.0	50.0	80.0	80	45.00	1.41	14000	
	27	1	4	HA08-AR27-B063-050	80.0	27.0	50.0	23.0	50.0	60.0	80.0	80	80.00	1.67	14000	
	32	1	4	HA08-AR32-B078-060	80.0	32.0	60.0	34.0	60.0	78.0	80.0	80	180.00	2.21	14000	
100	22	1	4	HA10-AR22-B048-050	100.0	22.0	50.0	18.0	50.0	50.0	100.0	80	45.00	2.28	12500	
	22	1	4	HA10-AR22-B048-100	100.0	22.0	100.0	68.0	100.0	50.0	100.0	80	45.00	2.95	12500	
	27	1	4	HA10-AR27-B063-050	100.0	27.0	50.0	18.0	50.0	50.0	100.0	80	80.00	2.51	12500	
	27	1	4	HA10-AR27-B063-100	100.0	27.0	100.0	68.0	100.0	60.0	100.0	80	80.00	3.69	12500	
	32	1	4	HA10-AR32-B078-050	100.0	32.0	50.0	20.0	50.0	63.0	100.0	80	180.00	2.79	12500	
	32	1	4	HA10-AR32-B078-100	100.0	32.0	100.0	70.0	100.0	78.0	100.0	80	180.00	4.62	12500	
	40S	1	4	HA10-AR40-B092-060	100.0	66.7	40.0	60.0	31.0	60.0	87.0	100.0	80	300.00	3.51	12500
	40S	1	4	HA10-AR40-B092-100	100.0	66.7	40.0	100.0	71.0	100.0	87.0	100.0	80	300.00	5.43	12500
125	32	1	4	HA12-AR32-B078-100	125.0	32.0	100.0	68.0	100.0	78.0	125.0	80	180.00	5.88	9500	
	40S	1	4	HA12-AR40-B092-100	125.0	66.7	40.0	100.0	68.0	100.0	87.0	125.0	80	300.00	6.90	9500

Per le parti di ricambio, visitate il sito www.sandvik.coromant.com/it

HSK per adattatore a manicotto

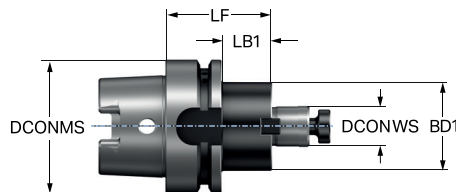
Interfaccia lato macchina HSK A/C

Refrigerante attraverso il manicotto



Foro in pollici

				Dimensioni, millimetri										
CZC _{MS}	CZC _{WS}	CNSC	CXSC	Codice di ordinazione	DCON _{MS}	DBC	DCON _{WS}	LF	LB ₁	BD ₁	BAR	NM	KG	RPMX
63	1 1/2	1	4	HA06-AAR38-B092-065	63.0	66.7	38.1	65.0	87.0	80	220.00	2.08	20500	



Foro in pollici

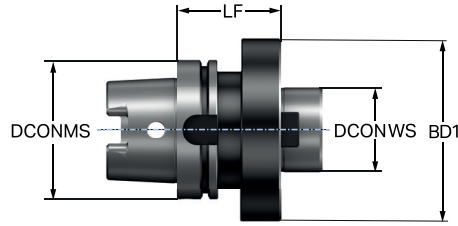
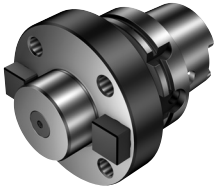
				Dimensioni, millimetri										
CZC _{MS}	CZC _{WS}	CNSC	CXSC	Codice di ordinazione	DCON _{MS}	DBC	DCON _{WS}	LF	LB ₁	BD ₁	BAR	NM	KG	RPMX
63	3/4	1	4	HA06-AAR19-B042-050	63.0	19.1	50.0	23.0	43.0	80	25.00	0.90	20500	
	1	1	4	HA06-AAR25-B051-060	63.0	25.4	60.0	33.0	50.0	80	65.00	1.18	20500	
100	3/4	1	4	HA10-AAR19-B042-100	100.0	19.1	100.0	68.0	43.0	80	25.00	2.71	12500	
	1	1	4	HA10-AAR25-B051-100	100.0	25.4	100.0	68.0	50.0	80	65.00	3.08	12500	
	1 1/2	1	4	HA10-AAR38-B092-060	100.0	66.7	38.1	60.0	31.0	87.0	80	220.00	0.01	12500
	1 1/2	1	4	HA10-AAR38-B092-100	100.0	66.7	38.1	100.0	71.0	87.0	80	220.00	6.00	12500
125	1 1/2	1	4	HA12-AAR38-B092-100	125.0	66.7	38.1	100.0	68.0	87.0	80	220.00	6.88	9500

Per le parti di ricambio, visitate il sito www.sandvik.coromant.com/it

HSK per adattatore a manicotto

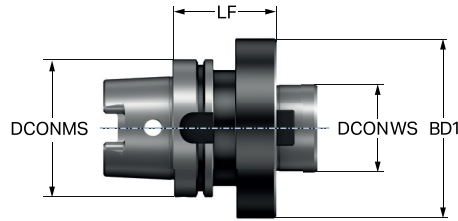
Interfaccia lato macchina HSK A/C

Refrigerante attraverso il centro



Foro in mm

			Dimensioni, millimetri									
CZC _{MS}	CZC _{WS}	Codice di ordinazione	DCON _{MS}	DBC	DCON _{WS}	LF	BD ₁	NM	KG	RPMX		
100	60	HA10-AR60-A130-075	100.0	101.6	60.0	75.0	130.0	180.00	5.92	12500		
125	60	HA12-AR60-A130-085	125.0	101.6	60.0	85.0	130.0	180.00	8.71	9500		



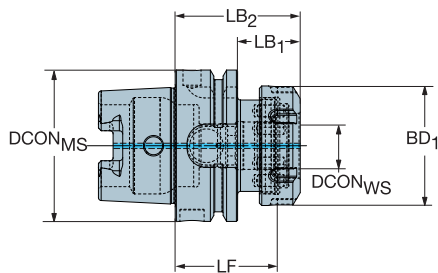
Foro in pollici

			Dimensioni, millimetri									
CZC _{MS}	CZC _{WS}	Codice di ordinazione	DCON _{MS}	DBC	DCON _{WS}	LF	BD ₁	NM	KG	RPMX		
100	2 1/2	HA10-AAR63-A130-075	100.0	101.6	63.5	75.0	130.0	120.00	5.92	12500		
125	2 1/2	HA12-AAR63-A130-085	125.0	101.6	63.5	85.0	130.0	120.00	8.77	9500		

Per le parti di ricambio, visitate il sito www.sandvik.coromant.com/it

HSK per adattatore MDI

Interfaccia lato macchina HSK A/C/T



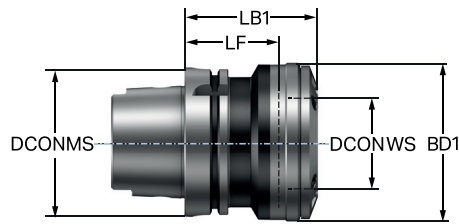
Dimensioni, millimetri

CZC _{MS}	CZC _{WS}	CNSC	CXSC	Codice di ordinazione	DCON _{MS}	DCON _{WS}	LF	LB ₁	LB ₂	BD ₁	BAR	NM	KG	RPMX
100	MDI-50	1	1	HT10-DM50-N-055	100.0	50.0	55.0	40.0	69.0	94.7	80	250.00	3.15	12500

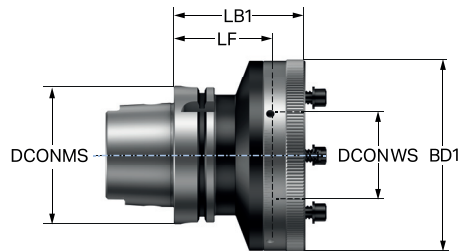
Per le parti di ricambio, visitate il sito www.sandvik.coromant.com/it

HSK per adattatore regolabile ISO 9766

Interfaccia lato macchina HSK A/C



					Dimensioni, millimetri							
CZC _{MS}	CZC _{WS}	CNSC	CXSC	Codice di ordinazione	DCON _{MS}	DCON _{WS}	LF	LB ₁	BD ₁	BAR	KG	RPMX
63	1	1	1	392.410277-63 01 060C	63.0	78.0	60.0	84.6	86.0	20	2.05	12000
100	2	1	1	392.410277-100 02 065B	100.0	98.0	65.0	89.6	106.0	20	4.59	9000



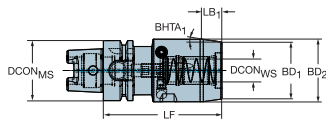
					Dimensioni, millimetri							
CZC _{MS}	CZC _{WS}	CNSC	CXSC	Codice di ordinazione	DCON _{MS}	DCON _{WS}	LF	LB ₁	BD ₁	BAR	KG	RPMX
100	3	1	1	392.410277-100 03 085B	100.0	136.0	85.0	95.0	140.0	20	6.50	6000

Per le parti di ricambio, visitate il sito www.sandvik.coromant.com/it

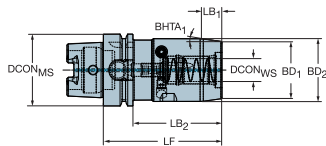
HSK per CoroChuck™ 930

Versione per lavorazioni pesanti

Interfaccia lato macchina HSK A/C



					Dimensioni, millimetri											
CZC _{MS}	CZC _{WS}	CNSC	CXSC	Codice di ordinazione	DCON _{MS}	DCON _{WS}	LSC	LF	LB ₁	BD ₁	BD ₂	BHTA ₁	BAR	NM	KG	RPMX
63	25	1	1	930-HA06-HD-25-110A	63.0	25.0	57	110.0	18.8	57.0	65.0	12°	80	10.00	2.10	20000
	32	1	1	930-HA06-HD-32-112A	63.0	32.0	61	112.0	18.8	68.0	76.0	12°	80	10.00	2.79	20000



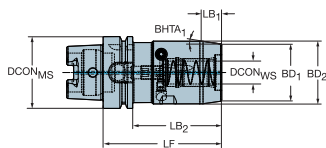
					Dimensioni, millimetri													
CZC _{MS}	CZC _{WS}	CNSC	CXSC	Codice di ordinazione	DCON _{MS}	DCON _{WS}	LSC	LF	LB ₁	LB ₂	BD ₁	BD ₂	BD ₃	BHTA ₁	BAR	NM	KG	RPMX
63	20	1	1	930-HA06-HD-20-104A	63.0	20.0	51	104.0	17.8	78.0	50.0	55.0	62.9	8°	80	10.00	1.89	20000
80	32	1	1	930-HA08-HD-32-110A	80.0	32.0	61	110.0	18.8	84.0	68.0	76.0	80.0	12°	80	10.00	3.38	14000
100	20	1	1	930-HA10-HD-20-100A	100.0	20.0	51	100.0	17.8	71.0	50.0	55.0	99.9	8°	80	10.00	3.09	10000
	25	1	1	930-HA10-HD-25-106A	100.0	25.0	57	106.0	18.8	77.0	57.0	65.0	99.9	12°	80	10.00	3.63	10000
	32	1	1	930-HA10-HD-32-110A	100.0	32.0	61	110.0	18.8	81.0	68.0	76.0	99.9	12°	80	10.00	4.32	10000
	32	1	1	930-HA10-HD-32-180A	100.0	32.0	61	180.0	18.8	151.0	68.0	76.0	100.0	12°	80	10.00	6.76	10000

Per le parti di ricambio, visitate il sito www.sandvik.coromant.com/it

HSK per CoroChuck™ 930

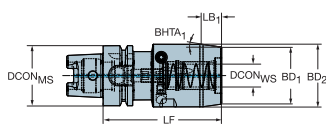
Versione per lavorazioni pesanti

Interfaccia lato macchina HSK A/C



Dimensioni, pollici

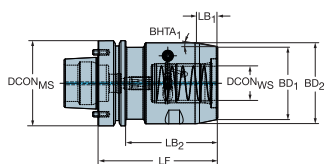
CZC _{MS}	CZC _{WS}	CNSC	CXSC	Codice di ordinazione	DCON _{MS}	DCON _{WS}	LSC	LF	LB ₁	LB ₂	BD ₁	BD ₂	BD ₃	BHTA ₁	PSI	FT/LBS	LBS	RPMX
100	1 1/4	1	1	930-HA10-HD-A31-110A	3.937	1.250	2.402	4.331	.740	3.189	2.677	2.992	3.933	12°	1160	7.38	9.54	10000



Dimensioni, pollici

CZC _{MS}	CZC _{WS}	CNSC	CXSC	Codice di ordinazione	DCON _{MS}	DCON _{WS}	LSC	LF	LB ₁	BD ₁	BD ₂	BHTA ₁	PSI	FT/LBS	LBS	RPMX
63	1 1/4	1	1	930-HA06-HD-A31-112	2.480	1.250	2.402	4.409	.740	2.677	2.992	12°	1160	7.38	6.53	20000

Interfaccia lato macchina HSK F con spine per Makino



Dimensioni, millimetri

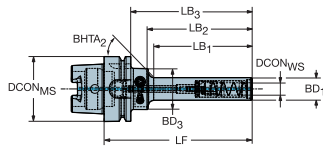
CZC _{MS}	CZC _{WS}	CNSC	CXSC	Codice di ordinazione	DCON _{MS}	DBC	DCON _{WS}	LSC	LF	LB ₁	LB ₂	BD ₁	BD ₂	BHTA ₁	BAR	NM	KG	RPMX
80	32	1	1	930-HF08-HD-32-112A	80.0	58.0	32.0	61	112.0	18.8	86.0	68.0	76.0	12°	80	10.00	3.42	24000

Per le parti di ricambio, visitate il sito www.sandvik.coromant.com/it

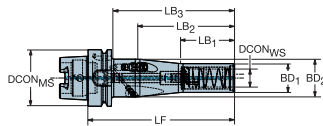
HSK per CoroChuck™ 930

Versione a stilo

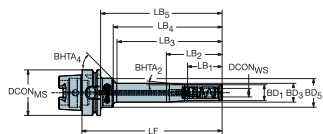
Interfaccia lato macchina HSK A/C



				Dimensioni, millimetri												
CZC _{MS}	CZC _{WS}	CNSC	CXSC	Codice di ordinazione	DCON _{MS}	DCON _{WS}	LSC	LF	LB ₁	LB ₂	BD ₁	BD ₂	BAR	NM	KG	RPMX
63	6	1	1	930-HA06-P-06-094A	63.0	6.0	37	94.0	45.8	68.0	14.5	40.0	80	8.00	0.83	20000
	8	1	1	930-HA06-P-08-094A	63.0	8.0	37	94.0	45.8	65.5	17.5	40.0	80	8.00	0.86	20000
	10	1	1	930-HA06-P-10-104A	63.0	10.0	41	104.0	55.8	75.5	20.0	40.0	80	8.00	0.90	20000
	10	1	1	930-HA06-P-10-144A	63.0	10.0	41	144.0	95.8	115.5	20.0	40.0	80	8.00	0.99	20000
	12	1	1	930-HA06-P-12-109A	63.0	12.0	46	109.0	60.8	83.0	22.0	40.0	80	8.00	0.93	20000
100	12	1	1	930-HA06-P-12-144A	63.0	12.0	46	144.0	95.8	118.0	22.0	40.0	80	8.00	1.03	20000
	12	1	1	930-HA10-P-12-115A	100.0	12.0	46	115.0	60.8	86.0	22.0	40.0	80	8.00	2.30	10000
	12	1	1	930-HA10-P-12-150A	100.0	12.0	46	150.0	95.8	121.0	22.0	40.0	80	8.00	2.45	10000



				Dimensioni, millimetri														
CZC _{MS}	CZC _{WS}	CNSC	CXSC	Codice di ordinazione	DCON _{MS}	DCON _{WS}	LSC	LF	LB ₁	LB ₂	LB ₃	BD ₁	BD ₃	BHTA ₂	BAR	NM	KG	RPMX
63	20	1	1	930-HA06-P-20-163A	63.0	20.0	51	163.0	60.0	108.0	137.0	32.0	42.0	6°	80	8.00	1.53	20000
100	20	1	1	930-HA10-P-20-170A	100.0	20.0	51	170.0	60.0	108.0	141.0	32.0	42.0	6°	80	8.00	2.92	10000



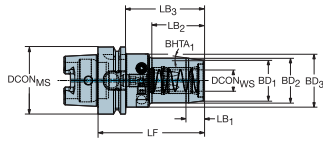
				Dimensioni, millimetri																
CZC _{MS}	CZC _{WS}	CNSC	CXSC	Codice di ordinazione	DCON _{MS}	DCON _{WS}	LSC	LF	LB ₁	LB ₂	LB ₃	LB ₄	BD ₁	BD ₃	BD ₄	BHTA ₂	BAR	NM	KG	RPMX
63	12	1	1	930-HA06-P-12-194A	63.0	12.0	46	194.0	50.0	75.0	145.8	168.0	22.0	26.0	40.0	4°	80	8.00	1.28	20000
100	12	1	1	930-HA10-P-12-200A	100.0	12.0	46	200.0	50.0	75.0	145.8	171.0	22.0	26.0	40.0	4°	80	8.00	2.66	10000

Per le parti di ricambio, visitate il sito www.sandvik.coromant.com/it

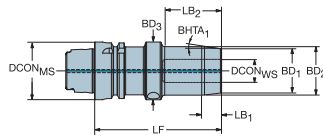
HSK per CoroChuck™ 930

Versione sottile

Interfaccia lato macchina HSK A/C



				Dimensioni, millimetri																
CZC _{MS}	CZC _{WS}	CNSC	CXSC	Codice di ordinazione	DCON _{MS}	DCON _{WS}	LSC	LF	LB ₁	LB ₂	LB ₃	BD ₁	BD ₂	BD ₃	BHTA ₁	BAR	NM	KG	RPMX	
40	6	1	1	930-HA04-S-06-070A	40.0	6.0	37	70.0	11.3	33.2	50.0	22.0	26.0	32.0	10°	80	8.00	0.39	30000	
				930-HA04-S-08-070A	40.0	8.0	37	70.0	11.3	35.3	50.0	24.0	28.0	32.0	10°	80	8.00	0.40	30000	
				930-HA04-S-10-075A	40.0	10.0	41	75.0	11.3	39.6	55.0	26.0	30.0	32.0	10°	80	8.00	0.44	30000	
				930-HA04-S-12-080A	40.0	12.0	46	80.0	11.3	41.0	60.0	28.0	32.0	33.5	10°	80	8.00	0.50	30000	
50	6	1	1	930-HA05-S-06-074A	50.0	6.0	37	74.0	11.3	30.2	48.0	22.0	26.0	40.0	10°	80	8.00	0.62	25000	
				930-HA05-S-08-074A	50.0	8.0	37	74.0	11.3	30.2	48.0	24.0	28.0	40.0	10°	80	8.00	0.64	25000	
				930-HA05-S-10-080A	50.0	10.0	41	80.0	11.3	34.2	54.0	26.0	30.0	40.0	10°	80	8.00	0.69	25000	
				930-HA05-S-12-085A	50.0	12.0	46	85.0	11.3	38.2	59.0	28.0	32.0	40.0	10°	80	8.00	0.74	25000	
63	6	1	1	930-HA06-S-06-074A	63.0	6.0	37	74.0	11.3	30.2	48.0	22.0	26.0	40.0	10°	80	8.00	0.87	20000	
				930-HA06-S-08-074A	63.0	8.0	37	74.0	11.3	30.2	48.0	24.0	28.0	40.0	10°	80	8.00	0.89	20000	
				930-HA06-S-10-080A	63.0	10.0	41	80.0	11.3	34.2	54.0	26.0	30.0	40.0	10°	80	8.00	0.94	20000	
				930-HA06-S-12-090A	63.0	12.0	46	90.0	11.3	38.2	64.0	28.0	32.0	50.0	10°	80	8.00	1.15	20000	
100	12	1	1	930-HA06-S-20-100A	63.0	20.0	51	100.0	16.0	49.2	74.0	38.0	42.0	50.0	7°	80	8.00	1.33	20000	
				930-HA10-S-12-095A	100.0	12.0	46	95.0	11.3	38.2	66.0	28.0	32.0	50.0	10°	80	8.00	2.53	10000	
	20	1	1	930-HA10-S-20-100A	100.0	20.0	51	100.0	16.0	49.2	71.0	38.0	42.0	50.0	7°	80	8.00	2.64	10000	



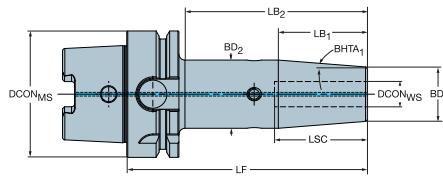
				Dimensioni, millimetri																
CZC _{MS}	CZC _{WS}	CNSC	CXSC	Codice di ordinazione	DCON _{MS}	DCON _{WS}	LSC	LF	LB ₁	LB ₂	BD ₁	BD ₂	BHTA ₁	BAR	NM	KG	RPMX			
40	12	1	1	930-HA04-S-12-096A	40.0	12.0	46	96.0	11.3	38.2	28.0	32.0	10°	80	8.00	0.65	40000			
50	20	1	1	930-HA05-S-20-090A	50.0	20.0	51	90.0	16.0	64.0	37.6	41.5	7°	80	8.00	0.87	25000			
	20	1	1	930-HA05-S-20-110A	50.0	20.0	51	110.0	16.0	49.2	38.0	42.0	7°	80	8.00	1.14	36000			
63	25	1	1	930-HA06-S-25-108A	63.0	25.0	57	108.0	12.9	81.1	45.0	50.0	11°	80	8.00	1.58	20000			
80	25	1	1	930-HA08-S-25-110A	80.0	25.0	57	110.0	12.9	83.1	45.0	50.0	11°	80	8.00	2.05	14000			
100	25	1	1	930-HA10-S-25-110A	100.0	25.0	57	110.0	12.9	80.1	45.0	50.0	11°	80	8.00	2.92	10000			

Per le parti di ricambio, visitate il sito www.sandvik.coromant.com/it

HSK per mandrino a bloccaggio termico

Interfaccia lato macchina HSK A/C

Adduzione interna di refrigerante



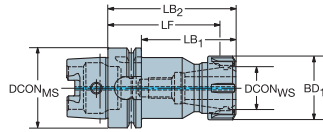
Foro in pollici

				Dimensioni in mm e pollici													
CZC _{MS}	CZC _{WS}	CNSC	CXSC	Codice di ordinazione	DCON _{MS}	DCON _{WS}	LSC	LF	LB ₁	LB ₂	BD ₁	BD ₂	BHTA ₁	BHTA ₂	$\frac{\text{BAR}}{\text{PSI}}$	$\frac{\text{KG}}{\text{KG}}$	RPMX
63.0	1/8	1	1	HA06-A-SH03-P-120	63.0	3.2	13	120.0	26.1	91.2	9.0	11.6	3°	5°	80	0.77	20500
					2.480	.125	.512	4.724	1.029	3.593	.354	.457			1160		
	3/16	1	1	HA06-A-SH05-P-120	63.0	4.8	18	120.0	26.1	91.2	11.0	13.6	3°	5°	80	1.09	20500
					2.480	.187	.709	4.724	1.029	3.593	.433	.536			1160		
	1/4	1	1	HA06-A-SH06-S-120	63.0	6.4	36	120.0	38.1	91.0	21.0	27.0	4°	0°	80	1.00	20500
					2.480	.250	1.417	4.724	1.501	3.583	.827	1.063			1160		
	5/16	1	1	HA06-A-SH08-S-120	63.0	7.9	36	120.0	38.1	91.0	21.0	27.0	4°	0°	80	0.99	20500
					2.480	.313	1.417	4.724	1.501	3.583	.827	1.063			1160		
	3/8	1	1	HA06-A-SH09-S-120	63.0	9.5	41	120.0	50.8	91.0	24.0	32.0	4°	0°	80	1.11	20500
					2.480	.375	1.614	4.724	2.001	3.583	.945	1.260			1160		
	1/2	1	1	HA06-A-SH12-S-120	63.0	12.7	44	120.0	50.8	91.0	24.0	32.0	4°	0°	80	1.09	20500
					2.480	.500	1.732	4.724	2.001	3.583	.945	1.260			1160		
	5/8	1	1	HA06-A-SH16-S-120	63.0	15.9	49	120.0	44.4	91.0	27.0	34.0	4°	0°	80	1.14	20500
					2.480	.625	1.929	4.724	1.751	3.583	1.063	1.339			1160		
	3/4	1	1	HA06-A-SH19-S-120	63.0	19.1	51	120.0	57.1	91.0	33.0	42.0	4°	0°	80	1.39	20500
					2.480	.750	2.008	4.724	2.251	3.583	1.299	1.654			1160		
	1	1	1	HA06-A-SH25-S-120	63.0	25.4	57	120.0	57.1	93.6	44.0	53.0	4°	0°	80	1.83	20500
					2.480	1.000	2.244	4.724	2.251	3.685	1.732	2.087			1160		
	1 1/4	1	1	HA06-A-SH32-S-120	63.0	31.8	61	120.0	57.1	93.6	44.0	53.0	4°	0°	80	1.67	20500
					2.480	1.250	2.402	4.724	2.251	3.685	1.732	2.087			1160		
100.0	1/4	1	1	HA10-A-SH06-S-120	100.0	6.4	36	120.0	38.1	86.0	21.0	27.0	4°	0°	80	2.34	12500
					3.937	.250	1.417	4.724	1.501	3.386	.827	1.063			1160		
	5/16	1	1	HA10-A-SH08-S-120	100.0	7.9	36	120.0	38.1	86.0	21.0	27.0	4°	0°	80	2.33	12500
					3.937	.313	1.417	4.724	1.501	3.386	.827	1.063			1160		
	3/8	1	1	HA10-A-SH09-S-120	100.0	9.5	41	120.0	50.8	86.0	24.0	32.0	4°	0°	80	2.45	12500
					3.937	.375	1.614	4.724	2.001	3.386	.945	1.260			1160		
	1/2	1	1	HA10-A-SH12-S-120	100.0	12.7	44	120.0	50.8	86.0	24.0	32.0	4°	0°	80	2.42	12500
					3.937	.500	1.732	4.724	2.001	3.386	.945	1.260			1160		
	5/8	1	1	HA10-A-SH16-S-120	100.0	15.9	49	120.0	44.4	86.0	27.0	34.0	4°	0°	80	2.47	12500
					3.937	.625	1.929	4.724	1.751	3.386	1.063	1.339			1160		
	3/4	1	1	HA10-A-SH19-S-120	100.0	19.1	51	120.0	57.1	86.0	33.0	42.0	4°	0°	80	2.70	12500
					3.937	.750	2.008	4.724	2.251	3.386	1.299	1.654			1160		
	1	1	1	HA10-A-SH25-S-120	100.0	25.4	57	120.0	57.1	86.0	44.0	53.0	4°	0°	80	3.15	12500
					3.937	1.000	2.244	4.724	2.251	3.386	1.732	2.087			1160		
	1 1/4	1	1	HA10-A-SH32-S-120	100.0	31.8	61	120.0	57.1	86.0	44.0	53.0	4°	0°	80	2.99	12500
					3.937	1.250	2.402	4.724	2.251	3.386	1.732	2.087			1160		

HSK per pinza elastica ER

Interfaccia lato macchina HSK A/C

Interfaccia lato pezzo DIN 6499-B



Dimensioni in mm e pollici

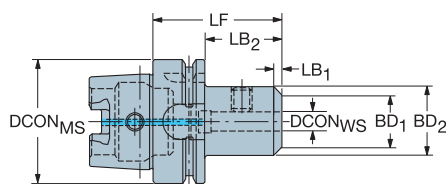
CZC _{MS}	CZC _{WS}	CNSC	CXSC	Codice di ordinazione	DCON _{MS}	DCON _{WS}	LF	LB ₁	LB ₂	BD ₁	$\frac{\text{BAR}}{\text{PSI}}$	$\frac{\text{KG}}{\text{RPMX}}$
100.0	ER20	1	1	392.41014-100 20 100	100.0	21.0	88.5	64.5	100.0	34.0	80	2.32 12500
					3.937	.827	3.484	2.539	3.937	1.339	1160	
	ER25	1	1	392.41014-100 25 100	100.0	26.0	88.0	65.0	100.0	42.0	80	2.51 12500
					3.937	1.024	3.465	2.559	3.937	1.654	1160	

Per le parti di ricambio, visitate il sito www.sandvik.coromant.com/it

HSK per adattatore Weldon

Interfaccia lato macchina HSK A/C

Interfaccia lato pezzo ANSI B94.19



Foro in pollici

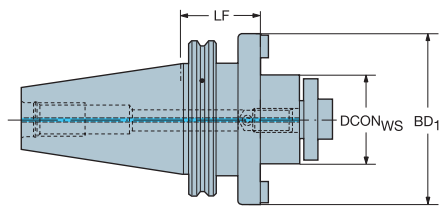
					Dimensioni in mm e pollici							
CZC _{MS}	CZC _{WS}	CNSC	CXSC	Codice di ordinazione	DCON _{MS}	DCON _{WS}	LF	LB ₁	BD ₁	BAR PSI	KG	RPMX
63.0	1/4	1	1	A392.41020-63 06 060	63.0	6.4	60.0	29.0	22.2	80	0.70	20500
					<i>2.480</i>	<i>.250</i>	<i>2.362</i>	<i>1.142</i>	<i>.875</i>	<i>1160</i>		
3/8	1	1	1	A392.41020-63 09 070C	63.0	9.5	70.0	39.0	25.4	80	0.77	20500
					<i>2.480</i>	<i>.375</i>	<i>2.756</i>	<i>1.535</i>	<i>1.000</i>	<i>1160</i>		
1/2	1	1	1	A392.41020-63 12 075C	63.0	12.7	75.0	44.0	31.7	80	0.88	20500
					<i>2.480</i>	<i>.500</i>	<i>2.953</i>	<i>1.732</i>	<i>1.248</i>	<i>1160</i>		
5/8	1	1	1	A392.41020-63 15 080C	63.0	15.9	80.0	51.5	41.0	80	1.13	20500
					<i>2.480</i>	<i>.625</i>	<i>3.150</i>	<i>2.028</i>	<i>1.614</i>	<i>1160</i>		
100.0	1/4	1	1	A392.41020-100 06 070	100.0	6.4	70.0	27.0	22.2	80	2.10	12500
					<i>3.937</i>	<i>.250</i>	<i>2.756</i>	<i>1.063</i>	<i>.875</i>	<i>1160</i>		
3/8	1	1	1	A392.41020-100 09 080B	100.0	9.5	80.0	37.0	25.4	80	2.15	12500
					<i>3.937</i>	<i>.375</i>	<i>3.150</i>	<i>1.457</i>	<i>1.000</i>	<i>1160</i>		
1/2	1	1	1	A392.41020-100 12 080B	100.0	12.7	80.0	39.0	31.7	80	2.24	12500
					<i>3.937</i>	<i>.500</i>	<i>3.150</i>	<i>1.535</i>	<i>1.248</i>	<i>1160</i>		
5/8	1	1	1	A392.41020-100 15 090B	100.0	15.9	90.0	49.0	41.0	80	2.52	12500
					<i>3.937</i>	<i>.625</i>	<i>3.543</i>	<i>1.929</i>	<i>1.614</i>	<i>1160</i>		

Per le parti di ricambio, visitate il sito www.sandvik.coromant.com/it

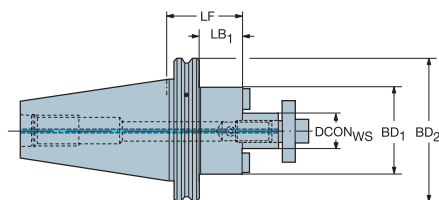
ISO 7388-1 per adattatore a manicotto

Interfaccia lato macchina compatibile con DIN 69871-ADB

Refrigerante attraverso il manicotto



				Dimensioni, millimetri									
CZC _{MS}	CZC _{WS}	CNSC	CXSC	Codice di ordinazione	DBC	CRKS	DCON _{WS}	LF	BD ₁	BAR	KG	RPMX	
40	32	7	4	A1B05-40 32 100		M16	32.0	100.0	78.0	80	3.51	18000	
	40S	7	4	A1B05-40 40 060	66.7	M16	40.0	60.0	87.0	80	2.49	18000	

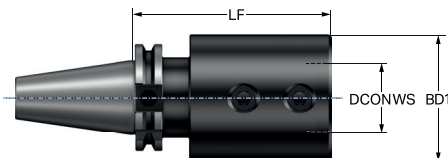


				Dimensioni, millimetri										
CZC _{MS}	CZC _{WS}	CNSC	CXSC	Codice di ordinazione	DBC	CRKS	DCON _{WS}	LF	LB ₁	BD ₁	BD ₂	BAR	KG	RPMX
40	16	7	4	A1B05-40 16 160		M16	16.0	160.0	138.9	36.0	63.5	80	1.82	16000
	22	7	4	A1B05-40 22 160		M16	22.0	160.0	138.9	48.0	63.5	80	2.70	16000
	27	7	4	A1B05-40 27 160		M16	27.0	160.0	139.9	60.0	63.5	80	3.70	16000
50	22	7	4	A1B05-50 22 160		M24	22.0	160.0	137.9	48.0	97.5	80	4.28	12000
	27	7	4	A1B05-50 27 160		M24	27.0	160.0	137.9	60.0	97.5	80	5.33	12000
	32	7	4	A1B05-50 32 160		M24	32.0	160.0	137.9	78.0	97.5	80	7.56	12000
	40S	7	4	A1B05-50 40 100	66.7	M24	40.0	100.0	79.9	89.0	97.5	80	6.34	12000

Per le parti di ricambio, visitate il sito www.sandvik.coromant.com/it

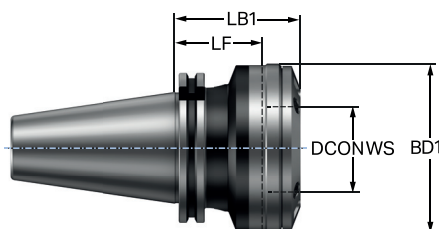
ISO 7388-1 per adattatore ISO 9766

Interfaccia lato macchina compatibile con DIN 69871-ADB

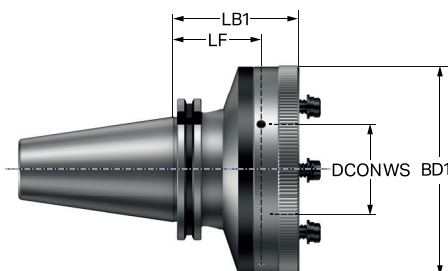


					Dimensioni, millimetri						
CZC _{MS}	CZC _{WS}	CNSC	CXSC	Codice di ordinazione	CRKS	DCON _{WS}	LF	BD ₁	BAR	KG	RPMX
40	40	7	1	A1B27-40 40 120	M16	40.0	120.0	75.0	80	3.09	16000

ISO 7388-1 per adattatore regolabile ISO 9766



					Dimensioni, millimetri							
CZC _{MS}	CZC _{WS}	CNSC	CXSC	Codice di ordinazione	CRKS	DCON _{WS}	LF	LB ₁	BD ₁	BAR	KG	RPMX
40	1	7	1	392B.140277-40 01 055	M16	78.0	55.0	79.6	86.0	20	2.17	12000
50	2	7	1	392B.140277-50 02 055	M24	98.0	55.0	79.6	106.0	20	4.97	9000



					Dimensioni, millimetri							
CZC _{MS}	CZC _{WS}	CNSC	CXSC	Codice di ordinazione	CRKS	DCON _{WS}	LF	LB ₁	BD ₁	BAR	KG	RPMX
50	3	7	1	392B.140277-50 03 075	M24	136.0	75.0	85.0	140.0	20	6.81	6000

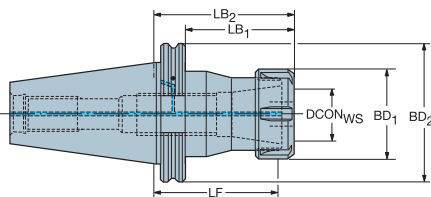
Per le parti di ricambio, visitate il sito www.sandvik.coromant.com/it

ISO 7388-1 per adattatore ISO 9766

ISO 7388-1 per pinza elastica ER

Interfaccia lato macchina compatibile con DIN 69871-ADB

Interfaccia lato pezzo DIN 6499-B

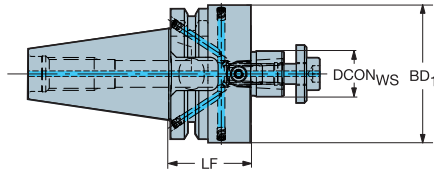


				Dimensioni, millimetri										
CZC _{MS}	CZC _{WS}	CNSC	CXSC	Codice di ordinazione	CRKS	DCON _{WS}	LF	LB ₁	LB ₂	BD ₁	BD ₂	BAR	KG	RPMX
40	ER20	7	1	A1B14-40 20 160	M16	21.0	148.8	138.9	160.0	34.0	63.5	80	1.56	16000
	ER25	7	1	A1B14-40 25 160	M16	26.0	148.3	138.9	160.0	42.0	63.5	80	1.91	16000
	ER32	7	1	A1B14-40 32 160	M16	33.0	147.3	140.1	160.0	50.0	63.5	80	2.35	16000
	ER40	7	1	A1B14-40 40 160	M16	41.0	145.3	140.1	160.0	63.0	63.5	80	2.36	16000
50	ER20	7	1	A1B14-50 20 160	M24	21.0	148.8	137.9	160.0	34.0	97.5	80	3.30	12000
	ER25	7	1	A1B14-50 25 160	M24	26.0	148.3	137.9	160.0	42.0	97.5	80	3.63	12000
	ER32	7	1	A1B14-50 32 160	M24	33.0	147.3	137.9	160.0	50.0	97.5	80	4.05	12000
	ER40	7	1	A1B14-50 40 160	M24	41.0	145.3	137.9	160.0	63.0	97.5	80	4.95	12000

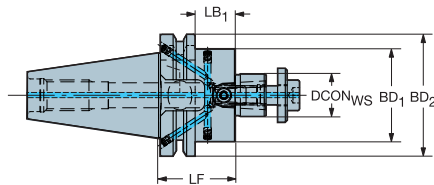
Per le parti di ricambio, visitate il sito www.sandvik.coromant.com/it

MAS-BT 403 per adattatore a manicotto

Interfaccia lato macchina compatibile con JIS B 6339



				Dimensioni, millimetri									
CZC _{MS}	CZC _{WS}	CNSC	CXSC	Codice di ordinazione	DBC	CRKS	DCON _{WS}	LF	BD ₁	BD ₂	BAR	KG	RPMX
40	32	7	4	A2B05-40 32 100		M16	32.0	100.0	78.0	63.0	80	3.47	18000
	40S	7	4	A2B05-40 40 100	66.7	M16	40.0	100.0	87.0	63.0	80	4.04	16000

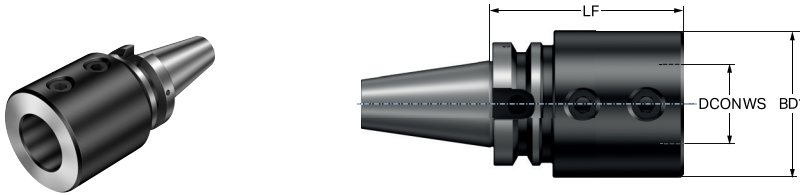


				Dimensioni, millimetri										
CZC _{MS}	CZC _{WS}	CNSC	CXSC	Codice di ordinazione	DBC	CRKS	DCON _{WS}	LF	LB ₁	BD ₁	BD ₂	BAR	KG	RPMX
40	16	7	4	A2B05-40 16 160		M16	16.0	160.0	131.0	36.0	63.0	80	1.89	16000
	22	7	4	A2B05-40 22 160		M16	22.0	160.0	131.0	48.0	63.0	80	2.74	16000
	27	7	4	A2B05-40 27 160		M16	27.0	160.0	131.1	59.0	63.0	80	3.72	16000
50	22	7	4	A2B05-50 22 160		M24	22.0	160.0	119.0	48.0	100.0	80	5.02	12000
	27	7	4	A2B05-50 27 160		M24	27.0	160.0	119.0	60.0	100.0	80	5.92	12000
	32	7	4	A2B05-50 32 160		M24	32.0	160.0	119.0	78.0	100.0	80	7.92	12000
	40S	7	4	A2B05-50 40 100	66.7	M24	40.0	100.0	86.0	87.0	100.0	80	6.59	12000

Per le parti di ricambio, visitate il sito www.sandvik.coromant.com/it

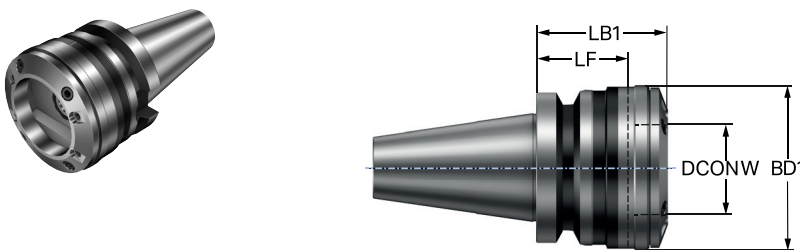
MAS-BT 403 per adattatore ISO 9766

Interfaccia lato macchina compatibile con JIS B 6339

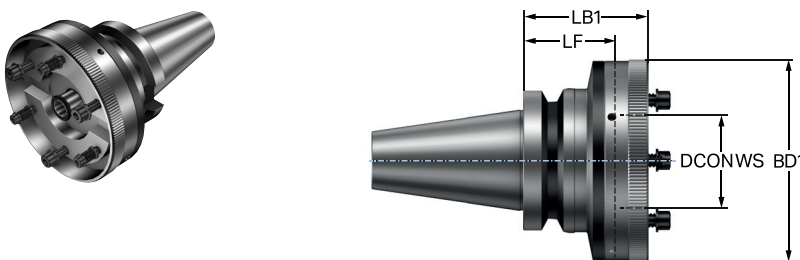


				Dimensioni, millimetri							
CZC _{MS}	CZC _{WS}	CNSC	CXSC	Codice di ordinazione	CRKS	DCON _{WS}	LF	BD ₁	BAR	KG	RPMX
40	40	7	1	A2B27-40 40 100	M16	40.0	100.0	75.0	80	2.60	16000

MAS-BT 403 per adattatore regolabile ISO 9766



				Dimensioni, millimetri								
CZC _{MS}	CZC _{WS}	CNSC	CXSC	Codice di ordinazione	CRKS	DCON _{WS}	LF	LB ₁	BD ₁	BAR	KG	RPMX
40	1	7	1	392B.55277-40 01 055	M16	78.0	55.0	79.6	86.0	20	2.30	12000
50	2	7	1	392B.58277-50 02 063	M24	98.0	63.0	87.6	106.0	20	5.71	9000



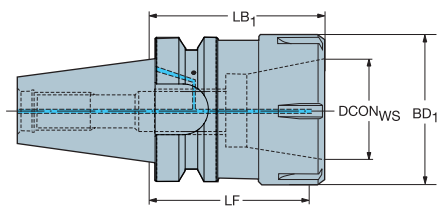
				Dimensioni, millimetri								
CZC _{MS}	CZC _{WS}	CNSC	CXSC	Codice di ordinazione	CRKS	DCON _{WS}	LF	LB ₁	BD ₁	BAR	KG	RPMX
50	3	7	1	392B.58277-50 03 080	M24	136.0	80.0	90.0	140.0	20	7.17	6000

Per le parti di ricambio, visitate il sito www.sandvik.coromant.com/it

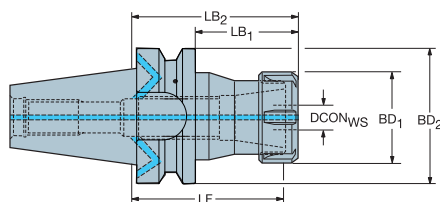
MAS-BT 403 per pinza elastica ER

Interfaccia lato macchina compatibile con JIS B 6339

Interfaccia lato pezzo DIN 6499-B



					Dimensioni, millimetri							
CZC _{MS}	CZC _{WS}	CNSC	CXSC	Codice di ordinazione	CRKS	DCON _{WS}	LF	LB ₁	BD ₁	BAR	KG	RPMX
40	ER40	7	1	A2B14-40 40 100	M16	41.0	85.3	100.0	63.0	80	1.62	18000
	ER40	7	1	A2B14-40 40 160	M16	41.0	145.3	160.0	63.0	80	2.43	16000

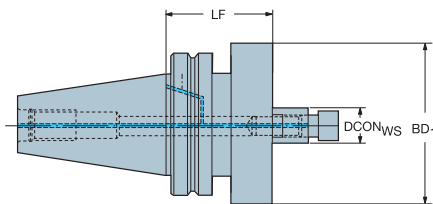


					Dimensioni, millimetri									
CZC _{MS}	CZC _{WS}	CNSC	CXSC	Codice di ordinazione	CRKS	DCON _{WS}	LF	LB ₁	LB ₂	BD ₁	BD ₂	BAR	KG	RPMX
40	ER20	7	1	A2B14-40 20 160	M16	21.0	148.8	131.0	160.0	34.0	63.0	80	1.66	16000
	ER25	7	1	A2B14-40 25 160	M16	26.0	148.3	131.0	160.0	42.0	63.0	80	1.98	16000
	ER32	7	1	A2B14-40 32 100	M16	33.0	87.3	71.0	100.0	50.0	63.0	80	1.57	18000
	ER32	7	1	A2B14-40 32 160	M16	33.0	147.3	131.0	160.0	50.0	63.0	80	2.40	16000
50	ER20	7	1	A2B14-50 20 160	M24	21.0	148.8	119.0	160.0	34.0	100.0	80	4.15	12000
	ER25	7	1	A2B14-50 25 160	M24	26.0	148.3	119.0	160.0	42.0	100.0	80	4.42	12000
	ER32	7	1	A2B14-50 32 160	M24	33.0	147.3	119.0	160.0	50.0	100.0	80	4.77	12000
	ER40	7	1	A2B14-50 40 100	M24	41.0	85.3	59.0	100.0	63.0	100.0	80	4.25	12000
ER40	7	1	A2B14-50 40 160	M24	41.0	145.3	119.0	160.0	63.0	100.0	80	5.47	12000	

Per le parti di ricambio, visitate il sito www.sandvik.coromant.com/it

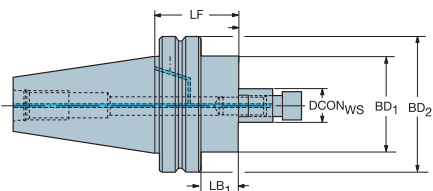
CAT-V per adattatore per montaggio a manicotto

Interfaccia lato macchina compatibile con ASME B5.50-1985



Foro pilota in pollici

				Dimensioni, millimetri								
CZC _{MS}	CZC _{WS}	CNSC	CXSC	Codice di ordinazione	DBC	CRKS	DCON _{WS}	LF	BD ₁	BAR	KG	RPMX
40	1 1/4	7	4	AA3B05-40 32 101		5/	31.8	101.6	69.9	80	2.82	18000
	1 1/2	7	4	AA3B05-40 38 101	66.7	5/	38.1	101.6	95.3	80	3.75	18000



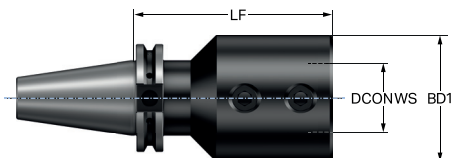
Foro pilota in pollici

				Dimensioni, millimetri									
CZC _{MS}	CZC _{WS}	CNSC	CXSC	Codice di ordinazione	CRKS	DCON _{WS}	LF	LB ₁	BD ₁	BD ₂	BAR	KG	RPMX
40	3/4	7	4	AA3B05-40 19 101	5/	19.1	101.6	79.3	44.5	63.5	80	1.79	18000
	1	7	4	AA3B05-40 25 101	5/	25.4	101.6	81.7	57.2	63.5	80	2.29	18000

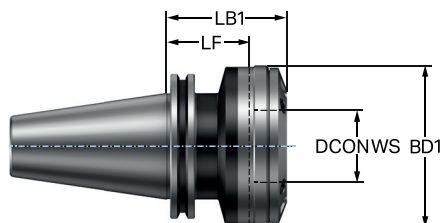
Per le parti di ricambio, visitate il sito www.sandvik.coromant.com/it

CAT-V per adattatore ISO 9766

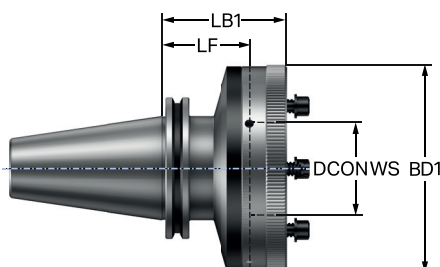
Interfaccia lato macchina compatibile con ASME B5.50-1985

**Foro in mm**

				Dimensioni, millimetri							
CZC _{MS}	CZC _{WS}	CNSC	CXSC	Codice di ordinazione	CRKS	DCON _{WS}	LF	BD ₁	BAR	KG	RPMX
40	40	7	1	A3B27-40 40 120	5/	40.0	120.0	75.0	80	2.92	16000

CAT-V per adattatore ISO 9766 regolabile

				Dimensioni, millimetri								
CZC _{MS}	CZC _{WS}	CNSC	CXSC	Codice di ordinazione	CRKS	DCON _{WS}	LF	LB ₁	BD ₁	BAR	KG	RPMX
40	1	7	1	A392B.45277-40 01 055	5/	78.0	55.0	79.6	86.0	20	2.12	12000
50	2	7	1	A392B.45277-50 02 055	1"	98.0	55.0	76.6	106.0	20	4.81	9000

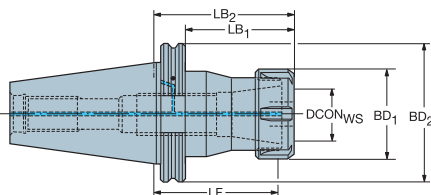


				Dimensioni, millimetri								
CZC _{MS}	CZC _{WS}	CNSC	CXSC	Codice di ordinazione	CRKS	DCON _{WS}	LF	LB ₁	BD ₁	BAR	KG	RPMX
50	3	7	1	A392B.45277-50 03 075	1"	136.0	75.0	85.0	140.0	20	6.61	6000

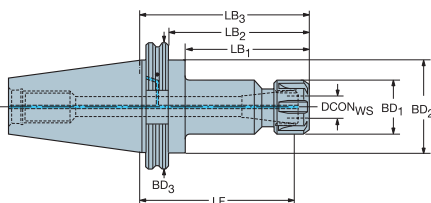
Per le parti di ricambio, visitate il sito www.sandvik.coromant.com/it

CAT-V per pinza elastica ER

Interfaccia lato macchina compatibile con ASME B5.50-1985



					Dimensioni, millimetri									
CZC _{MS}	CZC _{WS}	CNSC	CXSC	Codice di ordinazione	CRKS	DCON _{WS}	LF	LB ₁	LB ₂	BD ₁	BD ₂	BAR	KG	RPMX
40	ER32	7	1	AA3B14-40 32 067	5/	33.0	54.0	47.1	67.0	50.0	63.5	80	1.08	18000
	ER40	7	1	AA3B14-40 40 067	5/	41.0	52.0	47.1	67.0	63.0	63.5	80	1.16	18000
	ER40	7	1	AA3B14-40 40 152	5/	41.0	137.4	132.5	152.4	63.0	63.5	80	2.97	16000



					Dimensioni, millimetri											
CZC _{MS}	CZC _{WS}	CNSC	CXSC	Codice di ordinazione	CRKS	DCON _{WS}	LF	LB ₁	LB ₂	LB ₃	BD ₁	BD ₂	BD ₃	BAR	KG	RPMX
40	ER16	7	1	AA3B14-40 16 152	5/	17.0	141.8	114.1	132.5	152.4	28.0	44.5	63.5	80	1.40	16000
50	ER16	7	1	AA3B14-50 16 067	1"	17.0	56.4	31.9	47.1	67.0	28.0	69.9	98.4	80	3.16	12000
	ER16	7	1	AA3B14-50 16 152	1"	17.0	141.8	114.1	132.5	152.4	28.0	69.9	98.4	80	3.37	12000
	ER20	7	1	AA3B14-50 20 067	1"	21.0	55.5	31.9	47.1	67.0	34.0	69.9	98.4	80	3.18	12000
	ER20	7	1	AA3B14-50 20 152	1"	21.0	140.9	114.1	132.8	152.4	34.0	69.9	98.4	80	3.57	12000
	ER25	7	1	AA3B14-50 25 067	1"	26.0	55.0	31.9	47.1	67.0	42.0	69.9	98.4	80	3.16	12000
	ER25	7	1	AA3B14-50 25 152	1"	26.0	140.4	114.1	132.8	152.4	42.0	69.9	98.4	80	3.83	12000
	ER32	7	1	AA3B14-50 32 067	1"	33.0	54.0	31.9	47.1	67.0	50.0	69.9	98.4	80	3.15	12000
	ER32	7	1	AA3B14-50 32 152	1"	33.0	139.4	114.1	132.8	152.4	50.0	69.9	98.4	80	4.16	12000
	ER40	7	1	AA3B14-50 40 067	1"	41.0	52.0	31.9	47.1	67.0	63.0	69.9	98.4	80	3.17	12000

Per le parti di ricambio, visitate il sito www.sandvik.coromant.com/it

Accessori

Perni di trazione 83

Set di perni 83

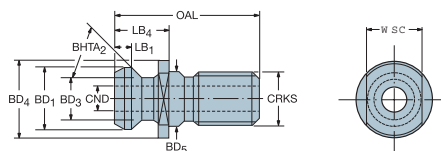
Manicotti e pinze 84

Per informazioni sulla gamma completa, visitare il sito www.sandvik.coromant.com/it

Perni di trazione



PS-VxxC



CAT-V

					Dimensioni, millimetri										
CZC	CRKS	CNSC	CXSC	Codice di ordinazione	WSC	LB ₁	LB ₄	CND	BD ₁	BD ₃	BD ₄	BD ₅	BHTA ₂	OAL	Macchina
40	5/8-11 UNC	1	1	PS-V40C-75-005	19	6	26	6	19	14	23.8	16.28	75	51.15	0.07
50	1-8 UNC	1	1	PS-V50C-90-001	30	10	45.15	8	22.95	17	38	26.18	90	85.2	0.28

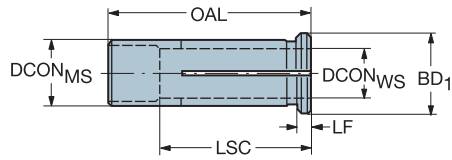
Set di perni



Codice di ordinazione	Esempio di
5643 017-01M	
5643 017-02M	Bag of 20 pieces

Manicotto cilindrico

Metallici, sigillati per refrigerante attraverso l'utensile



Foro in pollici

				Dimensioni, pollici								PSI	LBS
CZC _{MS}	CZC _{WS}	CNSC	CXSC	Codice di ordinazione	DCON _{MS}	DCON _{WS}	BD	LSC	OAL	LF			
31	3/4	1	1	A393.CGS-31 12 60A	1.250	.750	1.417	2.362	2.520	.157	1160	.540	
	1	1	1	A393.CGS-31 16 60A	1.250	1.000	1.417	2.362	2.520	.157	1160	.370	

Informazioni generali

ISO 13399	86
Informazioni sull'adduzione di refrigerante	89
Informazioni per la sicurezza	90
Concetto di Riciclo Coromant (CRC)	91

ISO 13399 è uno standard internazionale che semplifica lo scambio dei dati per gli utensili da taglio. Esiste una leggera differenza nei parametri e nelle descrizioni di ogni utensile.

Per la prima volta, c'è un modo standardizzato per descrivere i dati dei prodotti per quanto riguarda gli utensili da taglio disponibili. Quando tutti gli utensili nell'industria manifatturiera condividono gli stessi parametri e definizioni, la comunicazione delle relative informazioni tra i vari sistemi software diventa molto semplice.

Che cosa significa per voi?

Fondamentalmente, ciò significa che i vostri sistemi possono parlare con i nostri, perché tutti parlano la stessa lingua. Scaricate i dati dei prodotti dal nostro sito web e inseriteli direttamente nel vostro software CAD/CAM per assemblare gli utensili che si utilizzano in produzione. Non c'è bisogno di cercare informazioni nei cataloghi e interpretare i dati da un sistema all'altro. Immaginate quanto tempo questo sistema vi farà risparmiare!

Acronimo	Significato
ADJLN	Limite di regolazione minimo
ADJLX	Massimo limite di regolazione
ADJRG	Gamma di regolazione
ALP	Angolo di spoglia inferiore assiale
AN	Angolo di spoglia inferiore principale
ANN	Angolo di spoglia inferiore secondario
APMX	Profondità di taglio massima
APMX_EFW	Profondità di taglio massima - avanzamento finale
APMX_FFW	Profondità di taglio massima - avanzamento laterale
AZ	Profondità di tuffo massima
B	Larghezza dello stelo
BAWS	Angolo del corpo lato pezzo
BAMS	Angolo del corpo lato macchina
BBD	Bilanciato in fase di progettazione
BBR	Bilanciato mediante prova rotazionale
BCH	Lunghezza dello smusso angolare
BD	Diametro del corpo
BHTA	Angolo semiconico del corpo
BN	Larghezza del petto
BS	Lunghezza del tagliente raschiante
BSG	Gruppo standard di base
BSR	Raggio del tagliente raschiante
CBMD	Costruttore rompitrucoli
CDX	Profondità di taglio massima
CEMR	Raggio principale del tagliente
CF	Smusso di invito
CHBA	Angolo dello smusso del corpo
CHBL	Lunghezza dello smusso del corpo
CHW	Larghezza dello smusso angolare
CICT	Numero di articoli da taglio
CICT ^{BALL}	Numero di articoli da taglio - inserto a testa sferica
CICT ^E	Numero di articoli da taglio - posizione finale
CICT ^P	Numero di articoli da taglio - posizione periferica
CICT ^S	Numero di articoli da taglio - posizione laterale
CICT ^{SP}	Numero di articoli da taglio - Inserto di "guardia"
CICT ^T	Numero di articoli da taglio - totale
CND	Diametro ingresso refrigerante
CNSC	Codice tipo con ingresso refrigerante
CNT	Misura della filettatura all'ingresso refrigerante
COATING	Rivestimento
CP	Pressione massima refrigerante
CRKS	Misura della filettatura della bussola di arresto del collegamento
CRNT	Misura della filettatura dell'ingresso radiale del refrigerante
CTPT	Tipo di operazione
CUTDIA	Diametro massimo di troncatura del pezzo
CW	Larghezza di taglio
CWN	Larghezza di taglio minima
CWTOLL	Tolleranza inferiore larghezza di taglio
CWTOLU	Tolleranza superiore larghezza di taglio
CWX	Larghezza di taglio massima
CXSC	Codice tipo di uscita refrigerante
CZC	Codice misura di connessione
CZC ^{MS}	Codice misura collegamento lato macchina
CZC ^{WS}	Codice misura collegamento lato pezzo
D1	Diametro del foro di fissaggio
DAH	Diametro del foro di accesso
DAXIN	Diametro minimo interno della scanalatura assiale
DAXN	Diametro minimo esterno della scanalatura assiale

DAXX	Diametro massimo esterno della scanalatura assiale
DBC	Diametro del cerchio fori per bulloni
DC	Diametro di taglio
DCB	Diametro del foro di collegamento
DCBN	Diametro minimo interno di collegamento
DCBX	Diametro massimo interno di collegamento
DCF	Diametro di taglio al contatto della faccia
DCIN	Diametro di taglio interno
DCN	Diametro di taglio minimo
DCON	Diametro di collegamento
DCON _{MS}	Diametro di collegamento, lato macchina
DCON _{WS}	Diametro di collegamento, lato pezzo
DCONN _{WS}	Diametro di collegamento minimo, lato pezzo
DCONX _{WS}	Diametro di collegamento massimo, lato pezzo
DCPS	Chip dati diam. 10x4.5 accordi ISO69873
DCSF _{MS}	Diametro superficie di contatto lato macchina
DCSF _{WS}	Diametro superficie di contatto lato pezzo
DCX	Diametro di taglio massimo
DHUB	Diametro del punzone
DIX	Diametro massimo di interferenza con il dispositivo di cambio utensili
DMIN	Diametro minimo del foro
DMM	Diametro stelo
DN	Diametro dello stelo scaricato
DRVCT	Numero dispositivi di trascinamento
DSGN	Versione
EPSR	Angolo incluso dell'inserto
FHA	Angolo d'elica
FLGT	Spessore della flangia
FTDZ	Per dimensione diametro di filettatura
GB	Angolo del petto
H	Altezza dello stelo
HA	Altezza teorica della filettatura
HB	Differenza altezza della filettatura
HBH	Altezza offset del fondo della testina
HC	Altezza effettiva della filettatura
HF	Altezza funzionale
HRY	Punto più basso dal piano di riferimento
HSUP	Altezza del supporto
HTB	Altezza del corpo
HTH	Altezza
IC	Diametro del cerchio inscritto
INSL	Lunghezza inserto
INSUC	Codice di utilizzo dell'inserto
IZC	Codice dimensione inserto
KAPR	Angolo del tagliente utensile
KAPR_EFW	Angolo del tagliente utensile - avanzamento finale
KCH	Smusso angolare
KRINS	Angolo d'attacco principale
KWW	Larghezza sede chiavetta
L	Lunghezza del tagliente
LAMS	Angolo di inclinazione
LB	Lunghezza del corpo
LCF	Lunghezza curvatura truciolo
LCOX	Lunghezza massima di troncatura
LE	Lunghezza effettiva del tagliente
LF	Lunghezza funzionale
LFN	Lunghezza funzionale minima
LH	Lunghezza della testina
LPR	Lunghezza sporgente
LS	Lunghezza stelo
LSC	Lunghezza di bloccaggio
LSCN	Lunghezza minima di bloccaggio
LSCS	Distanza all'inizio del bloccaggio
LSCX	Lunghezza massima di bloccaggio
LSD	Lunghezza stelo "inerte"
LU	Lunghezza utilizzabile (max. raccomandata)
LU_BFW	Lunghezza utile - sfacciatura in tirata
LUX	Massima lunghezza utilizzabile
MHD	Distanza del foro di montaggio
MIID	Identificazione inserto campione
MIID _E	Identificazione inserto campione - posizione finale
MIID _S	Identificazione inserto campione - posizione laterale
MIID _C	Identificazione inserto campione - posizione centrale
MIID _P	Identificazione inserto campione - posizione periferica
MIID _I	Identificazione inserto campione - posizione intermedia
MMCC	Codice per coppia preimpostata
MMCX	Coppia di taglio max.
NOF	Numero di scanalature
NT	Numero di denti
OAH	Altezza globale
OAL	Lunghezza globale
OAW	Larghezza globale
OH	Sporgenza raccomandata
OHN	Sporgenza minima

OHX	Sporgenza massima
ORDCODE	Codice di ordinazione
PCL	Lunghezza cilindrica periferica
PDX	Distanza profilo EX
PDY	Distanza profilo EY
PHD	Diametro del preforo
PHDX	Diametro massimo del preforo
PL	Lunghezza della punta
PNA	Angolo incluso del profilo
PRFRAD	Raggio del profilo
PRSPC	Specifica del profilo
PSIR	Angolo di attacco dell'utensile
PSIRL	Angolo del tagliente principale sinistro
PSIRR	Angolo del tagliente principale destro
PSW	Larghezza scanalatura prelaborata
RADH	Altezza radiale del corpo
RADW	Larghezza radiale del corpo
RAR	Angolo di spoglia inferiore di destra
RE	Raggio di punta
REEQ	Raggio di punta equivalente
REL	Raggio di punta, sinistro
RER	Raggio di punta, destro
RETOLL	Tolleranza inferiore raggio di punta
RETOLU	Tolleranza superiore raggio di punta
RGL	Lunghezza di riaffilatura
RMPX	Massimo angolo di penetrazione
RPMX	Velocità rotazionale massima
S	Spessore dell'inserto
SDL	Lunghezza diametro a gradini
SIG	Angolo di punta
SPTL	Linea di divisione
SSC	Codice misura sede inserto
SSC _E	Codice misura sede inserto - posizione finale
SSC _P	Codice misura sede inserto - posizione periferica
SSC _S	Codice misura sede inserto - posizione laterale
STA	Angolo incluso del gradino
STDNO	Numero standard
SUBSTRATE	Substrato
TCDC	Classe di tolleranza diametro di taglio
TCDCON	Tolleranza sul diametro di collegamento
TCDMM	Tolleranza diametro stelo
TCHA	Tolleranza ottenibile del foro
TCHAL	Tolleranza inferiore del foro ottenibile
TCHAU	Tolleranza superiore del foro ottenibile
TCT	Classe di tolleranza utensile
TCTR	Classe di tolleranza filettatura
TD	Diametro della filettatura
TDZ	Misura del diametro della filettatura
TFLA	Lunghezza flottante del maschio in avanti
TFLB	Lunghezza flottante del maschio indietro
TG	Gradiente conico
THBTP	Proprietà conicità posteriore della filettatura
THCA	Angolo di correzione elica della filettatura
THCHT	Tipo smusso della filettatura
THFT	Tipo forma della filettatura
THFTS	Serie standard forma filettatura
THL	Lunghezza filettatura
THUB	Spessore mozzo
TP	Passo filettatura
TPI	Filetti per pollice
TPIN	Filetti per pollice minimi
TPIX	Filetti per pollice massimi
TPN	Passo minimo di filettatura
TPT	Tipo profilo della filettatura
TPX	Passo massimo di filettatura
TRMAX	Gamma di maschiatura max
TQ	Coppia
TSYC	Codice tipo di utensile
TTP	Tipo di filettatura
ULDR	Rapporto lunghezza-diametro utilizzabile
VCX	Velocità di taglio massima
W1	Larghezza inserto
WB	Larghezza del corpo
WF	Larghezza funzionale
WFCIRP	Larghezza al punto di riferimento dell'articolo da taglio
WSC	Larghezza di bloccaggio
WT	Peso dell'articolo
ZADJ	Numero di inserti regolabili
ZEFF	Numero di taglienti effettivi sulla faccia
ZEFP	Numero di taglienti periferici effettivi (ZEFP)
ZWX	Numero massimo di inserti raschianti

CNSC

Codice tipo con ingresso refrigerante

Codice	Descrizione	Immagine
0	Senza refrigerante	
1	Entrata assiale concentrica	
2	Entrata radiale	
3	Entrata assiale concentrica e radiale	
4	Entrata assiale concentrica su cerchio	
5	Entrata radiale prima dell'adattatore	
6	Decentrata su flangia	
7	Decentrata su flangia e assiale	
8	Decentrata sulle scanalature dello stelo	

CXSC

Codice tipo di uscita refrigerante

Codice	Descrizione	Immagine
0	Senza uscita refrigerante	
1	Uscita assiale concentrica	
2	Uscita radiale	
3	Uscita assiale inclinata	
4	Assiale concentrica su cerchio	
5	Uscita assiale inclinata con ugello, regolabile	
6	Uscita decentrata con ugello, regolabile	
7	Decentrata sulle scanalature dello stelo	
8	Assiale o decentrata con ugello, regolabile	

Informazioni per la sicurezza in relazione all'affilatura del metallo duro

Composizione del materiale

La maggior parte dei prodotti di metallo duro contengono carburo di tungsteno e cobalto. Altre sostanze possono essere: carburo di titanio, carburo di tantalio, carburo di niobio, carburo di cromo, carburo di molibdeno o carburo di vanadio. Alcune qualità contengono carbonitruro di titanio e/o nichel.

Rischi di esposizione

L'affilatura o il "riscaldamento" di un semilavorato o di un prodotto di metallo duro produce polvere o esalazioni di sostanze pericolose che possono essere inalate, ingerite, oppure venire a contatto con l'epidermide o gli occhi.

Tossicità acuta

La polvere è tossica per inalazione. L'inalazione può causare irritazioni e infiammazioni alle vie respiratorie. Una tossicità acuta per inalazione, notevolmente più elevata del solo cobalto, è stata riportata durante l'inalazione contemporanea di cobalto e carburo di tungsteno.

Il contatto con la pelle può causare irritazioni e rash cutanei. In persone particolarmente sensibili possono manifestarsi reazioni allergiche.

Tossicità cronica

Ripetute inalazioni di gas contenenti cobalto possono causare occlusioni alle vie respiratorie.

L'inalazione prolungata di concentrazioni maggiori può causare fibrosi o cancro ai polmoni. Studi epidemiologici segnalano che, in passato, i lavoratori esposti ad elevate concentrazioni di carburo di tungsteno/cobalto correvano un rischio maggiore di sviluppare cancro al polmone.

Il cobalto ed il nichel sono due potenti sensibilizzatori della pelle. Contatti ripetuti o prolungati possono causare irritazione e sensibilizzazione.

Segnalazioni di rischio

Tossico: pericolo di gravi danni alla salute in caso di esposizione prolungata per inalazione.

Tossico per inalazione.

Evidenza limitata di un effetto cancerogeno.

Può provocare sensibilizzazione per inalazione e a contatto con l'epidermide.

Misure preventive

Evitare la formazione e l'inalazione di polvere. Usare un impianto di ventilazione che sia adatto a limitare l'esposizione al personale ben al di sotto dei limiti consentiti a livello nazionale.

Se l'impianto di ventilazione non è disponibile o adeguato, usare respiratori approvati, a livello nazionale, per lo scopo.

Indossare occhiali di protezione o occhiali con schermi laterali, quando è necessario.

Evitare il contatto ripetuto con l'epidermide. Indossare guanti adatti. Lavarsi accuratamente dopo la manipolazione.

Usare vestiario di protezione adatto. Usare indumenti lavabili e riutilizzabili, se richiesto.-

Non mangiare, bere o fumare nell'area di lavoro. Lavarsi accuratamente prima di mangiare, bere o fumare.



Per il rispetto dell'ambiente!

Informatevi subito sul Sistema di Riciclo Coromant (CRC)!

Il Sistema di Riciclo Coromant (CRC) è un servizio completo che Sandvik Coromant offre a tutti i suoi clienti per la raccolta degli inserti di metallo duro usurati e degli utensili integrali di metallo duro.

In considerazione del crescente consumo di materie prime "non rinnovabili", la gestione economica delle risorse in via di estinzione diventa un dovere di tutti i produttori.

Sandvik Coromant svolge la sua parte offrendo la possibilità di raccogliere inserti di metallo duro e utensili integrali di metallo duro usurati e di riciclarli nel rispetto dell'ambiente.

I vantaggi del Sistema di Riciclo Coromant (CRC) sono:

- Sistema di riciclo su scala mondiale, certificato secondo ISO e OHAS.
- Senza intermediari.
- Semplice procedura di raccolta e trasporto.
- Meno rifiuti, minore contaminazione dell'ambiente.
- Migliore utilizzazione delle risorse.
- Raccolta di inserti anche di altri fabbricanti.



Contattare Sandvik Italia, Divisione Coromant, telefonicamente al numero 02/30.705.1 o via fax al numero 02/30705.580, oppure il nostro Tecnico di Vendita o Rivenditore Autorizzato di zona, per richiedere ulteriori informazioni ed ordinare i contenitori per la raccolta (ogni contenitore contiene fino a 20 Kg.)

Contenitore per la raccolta:

Cassetta di trasporto (in legno compensato) per utensili di metallo duro integrali:

Contenitore di raccolta inserti (in legno compensato):

Codici di ordinazione

91617

92994

92995

